

Содержание:

image not found or type unknown



Что представляет из себя система E1-Евфрат и что это такое?

E1 – это решение для автоматизации бизнеса, представляющий собой спектр технологий и систем: управление бизнес-процессами, автоматизация документооборота, электронный архив, управление взаимоотношений с клиентами, управление проектами. «ЕВФРАТ-Документооборот» разработан в полном соответствии с рекомендациями WfMC (Workflow Management Coalition) и удовлетворяет требованиям стандарта ISO 9000. Гибкость системы ЕВФРАТ-Документооборот позволяет автоматизировать документооборот организации как в соответствии с требованиями ГОСТа по делопроизводству, так и с требованиями регламента, положений и инструкций по работе с документами, разработанными и применяемыми организацией

Преимущества системы:

1. В отличие от большинства конкурентов, платформа E1 от начала до конца – **продукт собственной разработки**. Такое качество придает платформе E1 гибкость и возможность оперативной адаптации к меняющимся условиям рынка, особенностям и изменениям законодательства, формирования конкурентной цены как для коробочного решения, так и для проектных внедрений.
2. E1 спроектирован и реализован таким образом, чтобы **полностью исключить процесс программирования при внедрении** системы, её настройке и последующей эксплуатации. От штатного администратора компании любого размера и структуры не требуется никаких специальных знаний или высокой квалификации для запуска и обслуживания E1.
3. Начать использовать E1 можно **за считанные дни**. Это становится возможным как благодаря целому комплексу уникальных технологических возможностей, так и той помощи, и опыту, которыми может поделиться Cognitive Technologies с организациями, начинающими использовать E1

4. Система ЕВФРАТ позволяет полностью воспроизвести и оптимизировать процессы прохождения документов и задач в организации за счет гибкого механизма проектирования маршрутов. Система поддерживает технологию workflow.

Работа в локальном офисе

Функционал системы позволяет решить все типовые задачи делопроизводства

- автоматизировать регистрацию документов и заданий;
- обеспечить эффективное взаимодействие сотрудников в рамках работ по документам;
- осуществлять мгновенный поиск информации;
- контролировать выполнение работ, инициируемых документами и заданиями;
- проводить мониторинг состояния выполняемых процессов и анализ загрузки персонала за счет формирования различных журналов и отчетов;
- организовать долговременное хранение документов организации;
- обеспечить разграничение прав доступа сотрудников к информации.

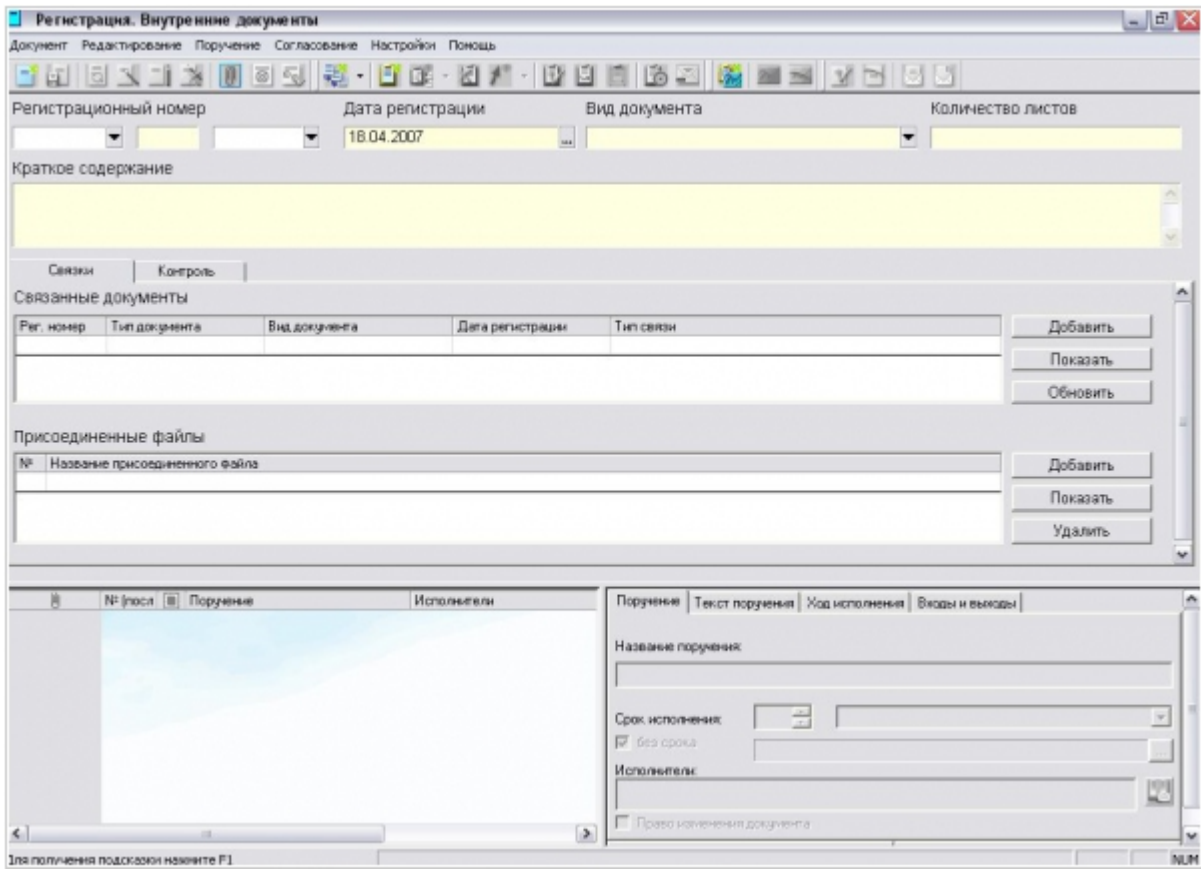
Работа в территориально-распределённой организации

Поддержка работы в организациях с территориально-распределенной структурой управления позволяет организовать сквозную работу над документами и заданиями между главным офисом и территориально удаленными филиалами. Информация между офисами передается в кодированном виде.

Как выглядит интерфейс и сама программа?

Программа выглядит следующим образом:

Регистрация документа



Дизайнер маршрутов

Скриншот программы «Дизайнер маршрутов» (Route Designer) в режиме «Рассмотрение» (View). Интерфейс включает меню (Файл, Правка, Вид, Вставить, Помощь), панель инструментов и рабочее поле с сеткой. В центре рабочего поля отображена структура маршрута с четырьмя задачами: «Ознакомление», «Согласование 1», «Согласование 2» и «Выполнение». Задачи «Согласование 1» и «Согласование 2» соединены зелеными линиями, что указывает на параллельное выполнение. Стрелки указывают на последовательность: «Ознакомление» → «Согласование 1» и «Согласование 2» → «Выполнение».

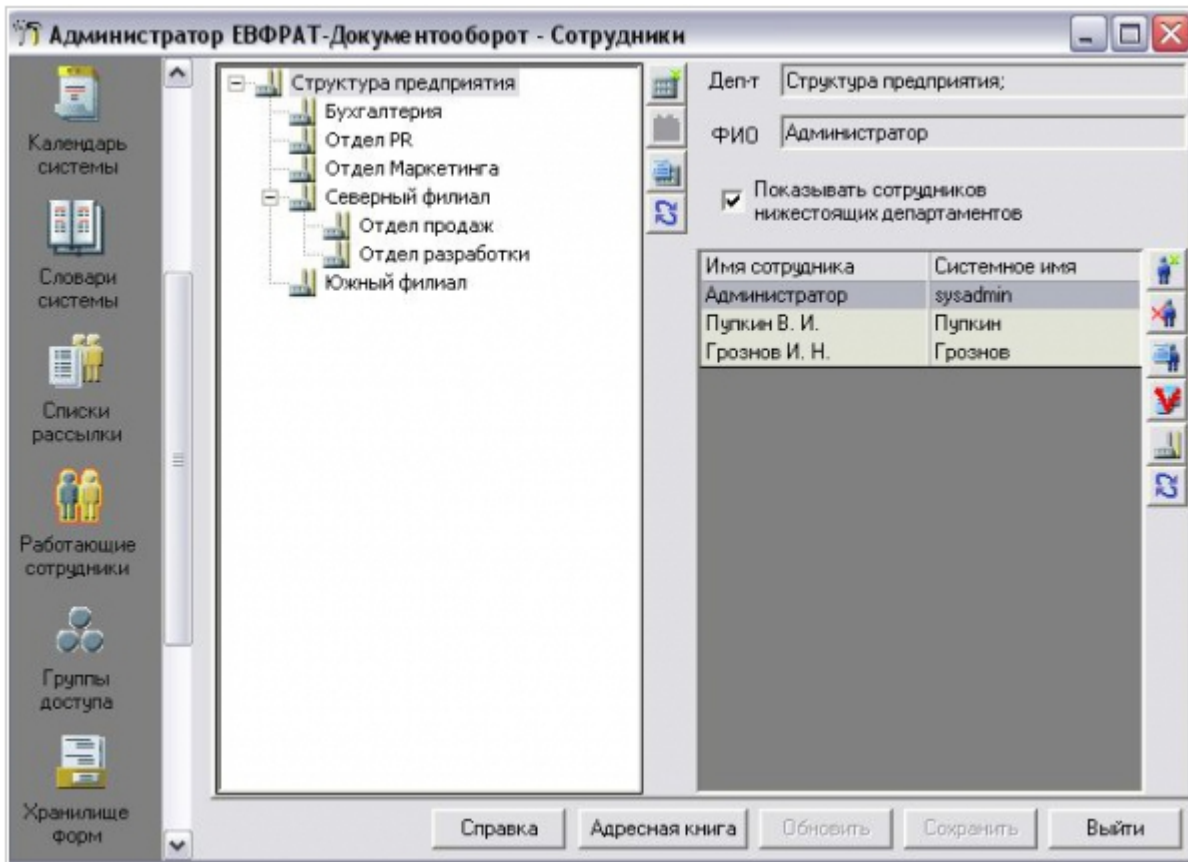
№ (посл)	Название	Исполнители	Срок исполнения
1	Ознакомление	Пупкин В. И.	1 дн
2 (1)	Согласование 1	Пупкин В. И.	
3 (1)	Согласование 2	Грознов И. Н.	
4 (3, 2)	Выполнение	Грознов И. Н.	1 дн

Панель свойств (Общие | Текст поручения | Входы/Выходы) содержит следующие данные:

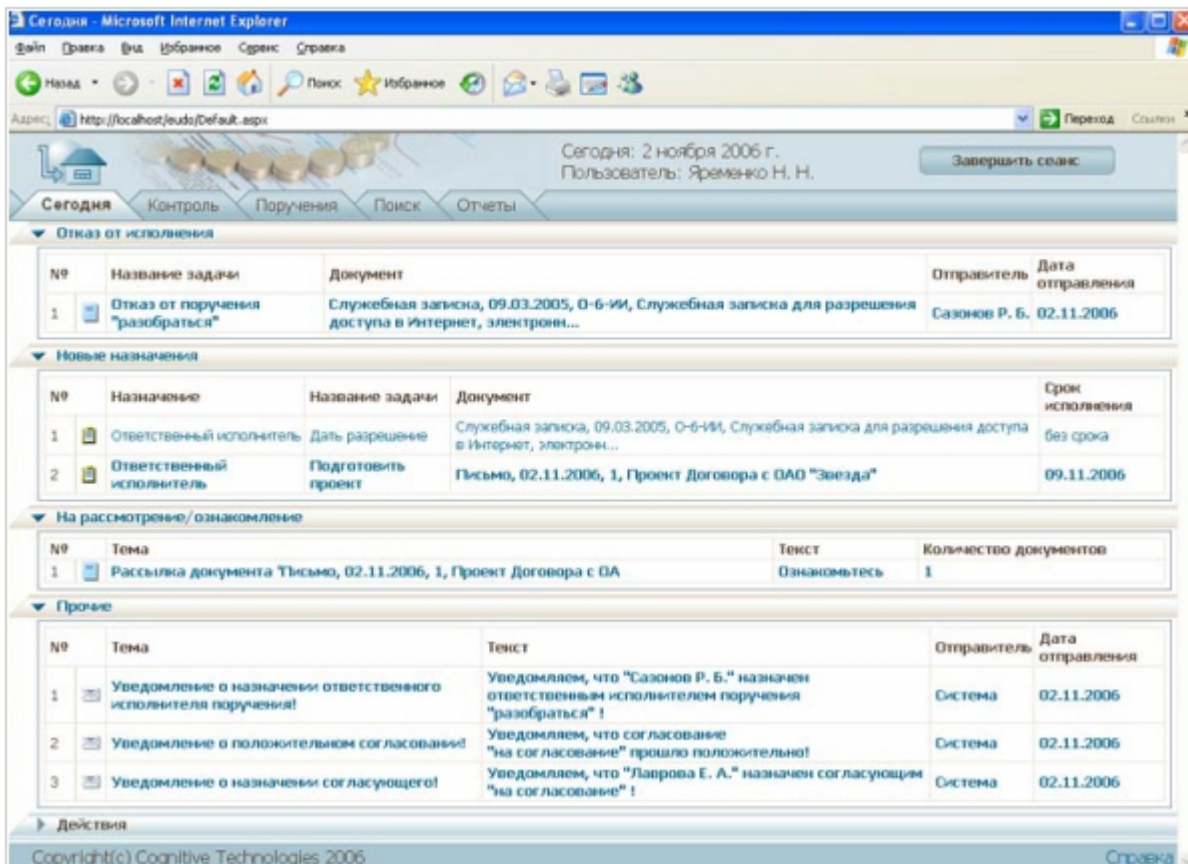
- Название поручения: Ознакомление
- Срок исполнения: 1 дн
- Исполнители: Пупкин В. И.
- Право изменения документа

Статус: Черновик. Масштаб: 100%. Для получения подсказки нажмите F1.

Настройка структуры организации

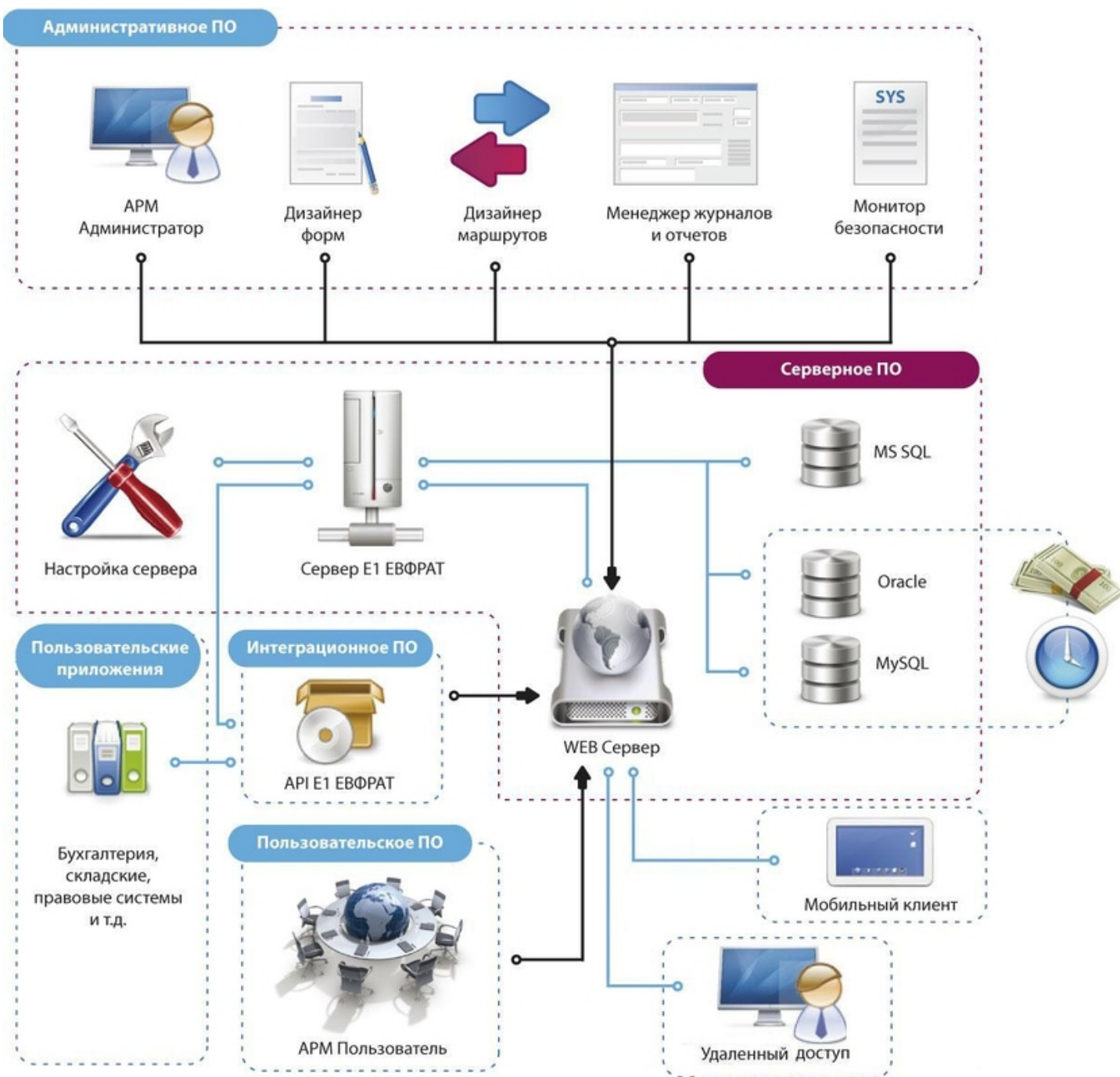


АРМ «Руководитель»



В целом программа Евфрат похожа на улучшенный DocsVision. Поддерживает API, функционален по части документооборота и есть модуль CRM (дополнительно). Не понравилось отсутствие демо данных, открытие в отдельных окнах новых операций. При создании документов (и других операциях) половина страницы "**убивается**" = кушается интерфейсом - смотрите скрины, из-за этого нужно прокручивать скролл... Быстрые сквозные кнопки и меню вовсе отсутствуют. Из особенностей: при операциях согласования/ознакомления документа права доступа раздаются только на время согласования, т.е. затем придется специально их выставлять **для этого же** человека. При просрочке задачи-поручения почему-то оповещение о просрочке выполнения не падает. Редактировать поручение может только **контролирующий**, т.е. не всегда это автор!

Технологии системы E1-Евфрат



Составной элемент E1 - **платформа Cognitive Nexus** служит посредником между любой корпоративной системой и СУБД, преобразуя запросы корпоративной системы, сформулированные в терминах структурированных документов (например, XSD, XML, XPath), в команды СУБД (например, на языке SQL).

Ядро распознавания CuneiForm, встроенное в E1, позволяет производить полнотекстовое распознавание скан-копий документов в один клик, а технология Drag & Resog делает процесс работы со скан-копиями документов простой, как никогда. Система интеллектуального сжатия и обработки изображений Cognitive

PDF/A, встроенная в E1, не только сокращает размер скан-копии документа до 100 раз, но также улучшает внешний вид копии документа, и позволяет создать электронный архив документов, соответствующий ISO 19005-1:2005 стандарту долгосрочного архивного хранения электронных копий документов.

Не стоит забывать также про современный тренд – SaaS решения. **E1 Team Cloud** – это не просто облачное решение, это персональное облако, среда коллективной работы и новое слово в подходе к реализации архитектуры систем управления предприятием. Технология обмена данными в рамках системы E1 не требует наличия центрального сервера, и позволяет полноценно работать в локальном режиме. Такой подход дает возможность использования E1, независимо от местоположения устройства работы с системой, а также позволяет обмениваться данными с каждым устройством в отдельности.

Функционал системы

- Электронное делопроизводство
- Электронный документооборот
- Электронный архив
- Управление договорной деятельностью
- Управление продажами
- Учет и ведение работы с контрагентами
- Работа с финансовыми документами
- Работа с кадрами
- Документооборот для электронных торгов
- Автоматизация бизнес-процессов, workflow
- Выдача и контроль исполнения поручений

Архитектура системы поддерживает полноценную работу с любыми объектами учета (документы, задачи, контрагенты, проекты, структуры данных), при этом обеспечивая полную информационную безопасность.

В СЭД «E1 Евфрат» реализована **работа с шаблонами документов** – автоматическое формирование документа на основе шаблонов, разработанных в MS Word, и данных, занесенных в поля регистрационной карточки документа.

Еще одной важной особенностью СЭД «E1 Евфрат» является **встроенная система распознавания**, осуществляемого на 23 языках. Зарегистрировать документ в СЭД

можно из нескольких источников (из пакета MS Office, из папки, с электронного ящика и др.), в том числе и напрямую со сканера (поддерживается также потоковое сканирование). Система сама распознает имеющийся текст и, при наличии соответствующих настроек, заполняет поля регистрационной карточки.

Безопасность документов

Интегрированная среда обеспечения информационной безопасности E1 соответствует требованиям и высоким стандартам отрасли, а также совмещает в себе передовые подходы и инструменты для организации безопасной рабочей среды. Гибкие механизмы динамического управления и контроля прав доступа, представленные в E1, позволяют реализовать многоуровневую, максимально эффективную систему защиты информации.

В СЭД «E1 Евфрат» реализованы основные принципы защиты информации (защита от утечки за счет мониторинга и протоколирования действий в сети, от несанкционированного доступа, от непреднамеренных/намеренных воздействий на защищаемую среду – система логинов и паролей, гибкое разграничение прав доступа).

СЭД «E1 Евфрат» позволяет работать как с бесплатным центром сертификации, входящим в состав MS Windows Server 2008, так и с квалифицированными центрами сертификации от КриптоПро. Кроме этого, поддерживается работа с усиленной квалифицированной электронной подписью, реализованной на базе КриптоПро 3.6, с поддержкой цепочки отозванных сертификатов (OCSP) и штампов времени (TSP).

Для территориально распределенной организации важно отметить возможность СЭД «E1 Евфрат» обеспечить удаленный доступ к централизованной базе данных через Интернет по защищенному каналу с использованием SSL.

Заключение

«ЕВФРАТ-Документооборот» это оптимальный выбор для организации эффективного документооборота, как в небольшой фирме, так и в частной корпорации или госструктуре. Основное конкурентное преимущество системы – высокая автономность работы, возможность удаленной работы с документами

организации в любой точке земного шара. Использование собственной СУБД, которая удешевляет интеграцию системы и обеспечивает ее надежную работу.

Источники

https://www.tadviser.ru/index.php/Продукт:E1_Евфрат

http://docva.ru/docflow/sys_review/15.php

<http://iteranet.ru/it-novosti/2013/08/26/sistema-elektronnogo-dokumentooborota-evfrat/>

https://www.tadviser.ru/index.php/Продукт:E1_Евфрат

<https://www.doc-online.ru/tool/2783/>

<https://last-bpmn.livejournal.com/3617.html>