



## Теплое тонирование в Photoshop и Lightroom



## Мастер-класс Марины Полянской

Как получить теплые и мягкие фотографии, и что важно учитывать, чтобы все удалось.

## Что нужно учесть прежде, чем тонировать в тёплый



Прежде, чем мы начнем обработку, хотелось бы отметить, что непосредственно важно учитывать, если мы хотим получить теплую и мягкую картинку.

- ▶ Мягкий рассеянный свет-необходимое условие для получения мягкой и теплой картинки.
- ▶ Большое значение имеет тип внешности модели
- ▶ Цвет одежды и всего остального, что будет связано с моделью в кадре
- ▶ Лучше всего для получения воздушной картинки использовать объективы с ФР от 85 мм
- ▶ Не забывать о композиции

## Тип внешности модели

Существует 4 основных типа внешности:

- ▶ зима (холодный/контрастный)
- ▶ лето (холодный/неконтрастный)
- ▶ весна (теплый/неконтрастный)
- ▶ осень (теплый/контрастный)

### *Зима*



### *Весна*



### *Лето*



### *Осень*



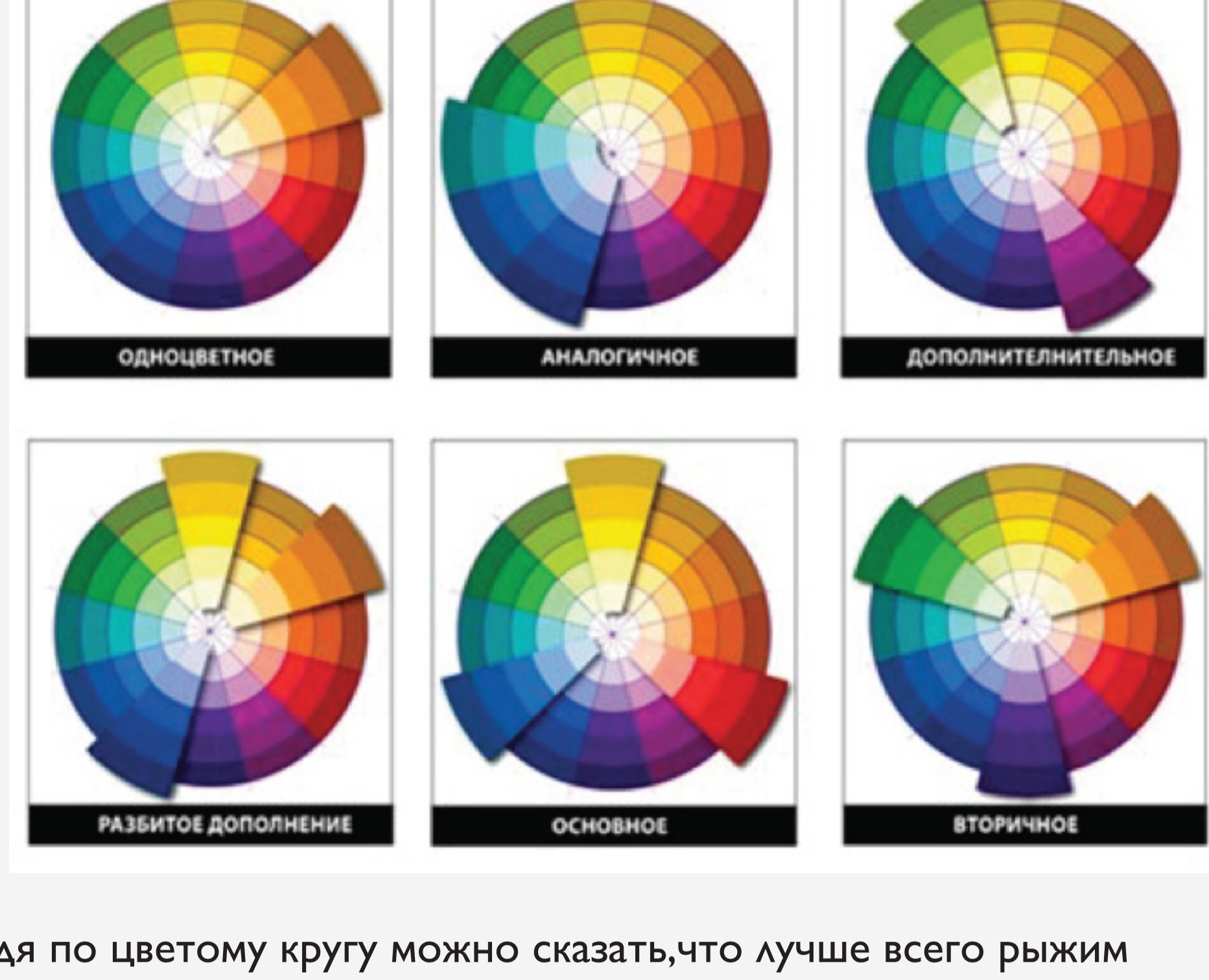
*Мой любимый типаж модели — осень*



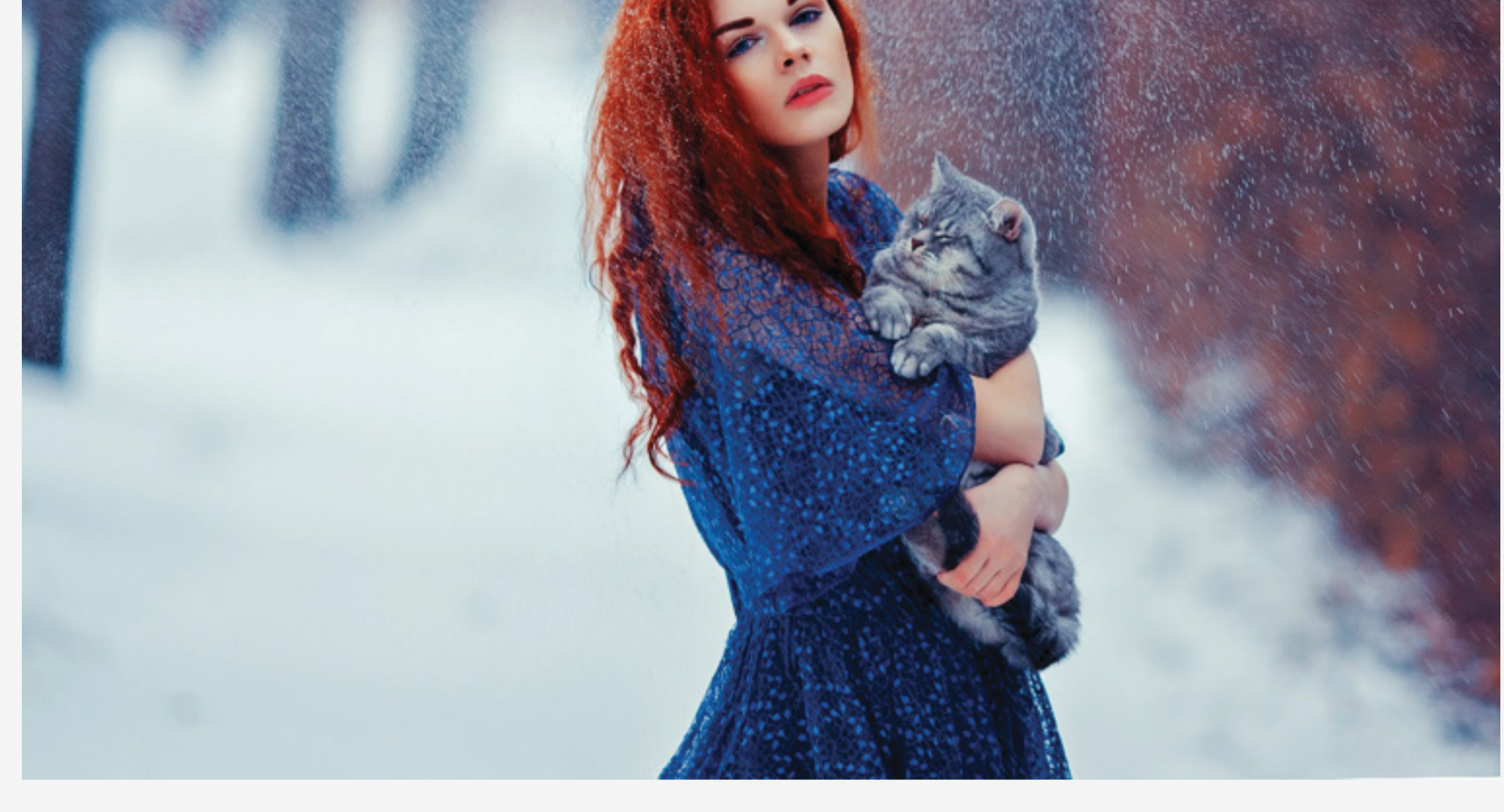
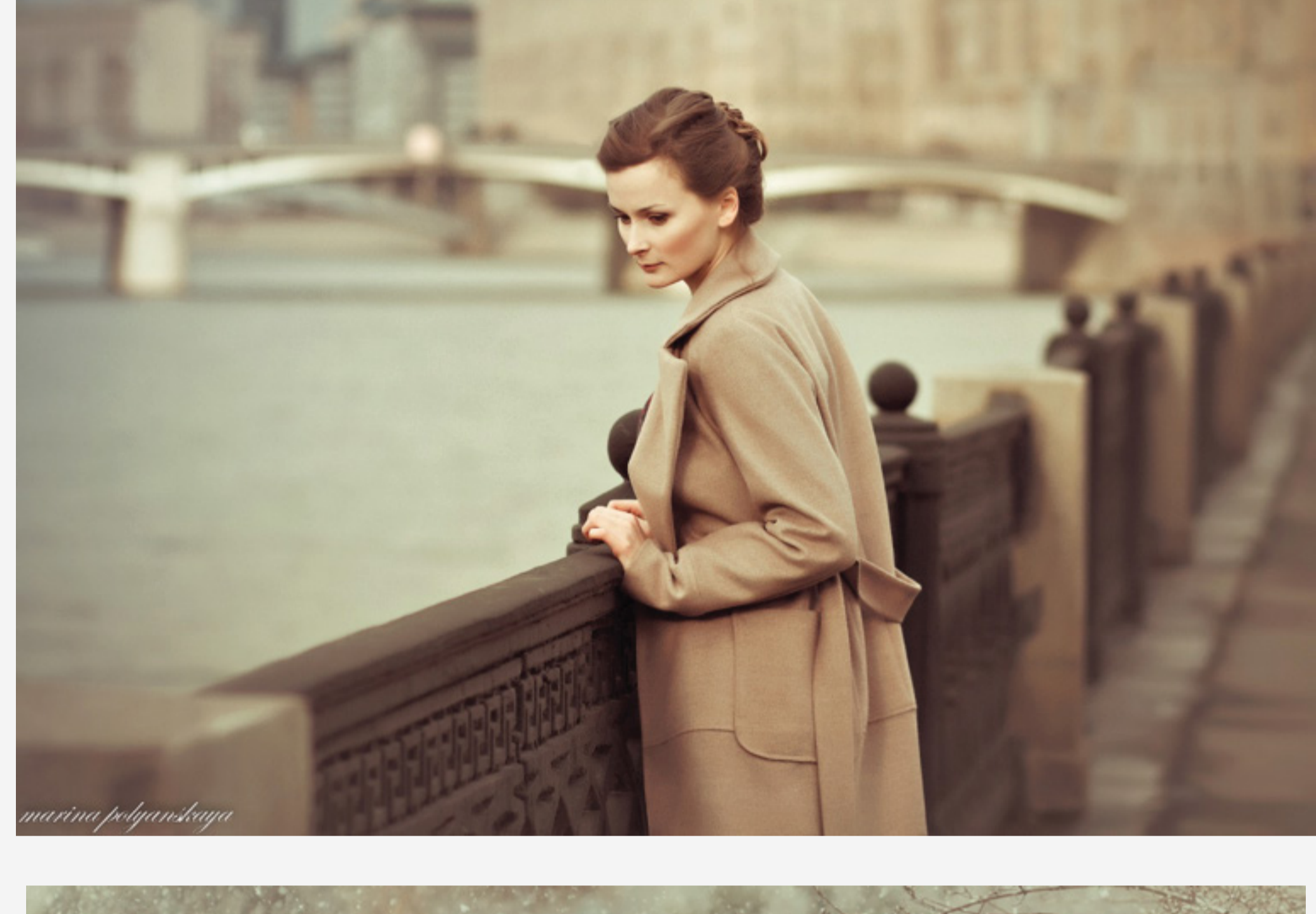
## Цвет одежды и окружения

Цвет одежды лучше подбирать модели не интуитивно, а с помощью *цветового круга Иттена*

Существует 6 основных сочетаний цветов

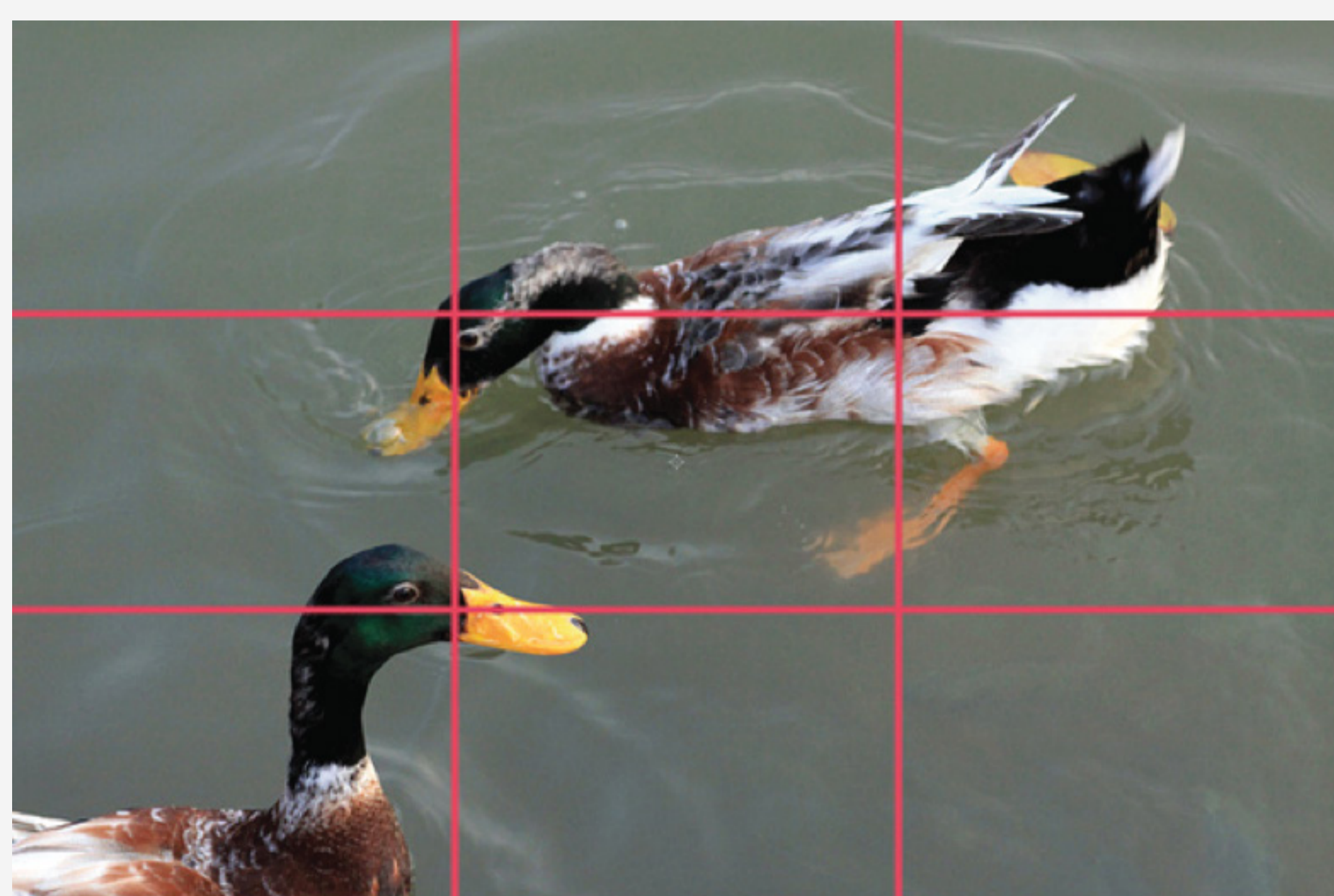


Судя по цветовому кругу можно сказать, что лучше всего рыжим моделям подбирать одежду белого, молочного, кремового, песочного цветов. Это, если в одной гамме. Если хотите контраста, то лучше всего подойдут синий (и его производные), зеленый (также его производные).



## Композиция

**Правило третей** — отличный помощник в построении правильной композиции.



**Линейная перспектива** — простой приём, позволяющий сделать фото интереснее.

