

Примерные формы таблиц и рисунков отчета по учебной практике:
ознакомительной практике

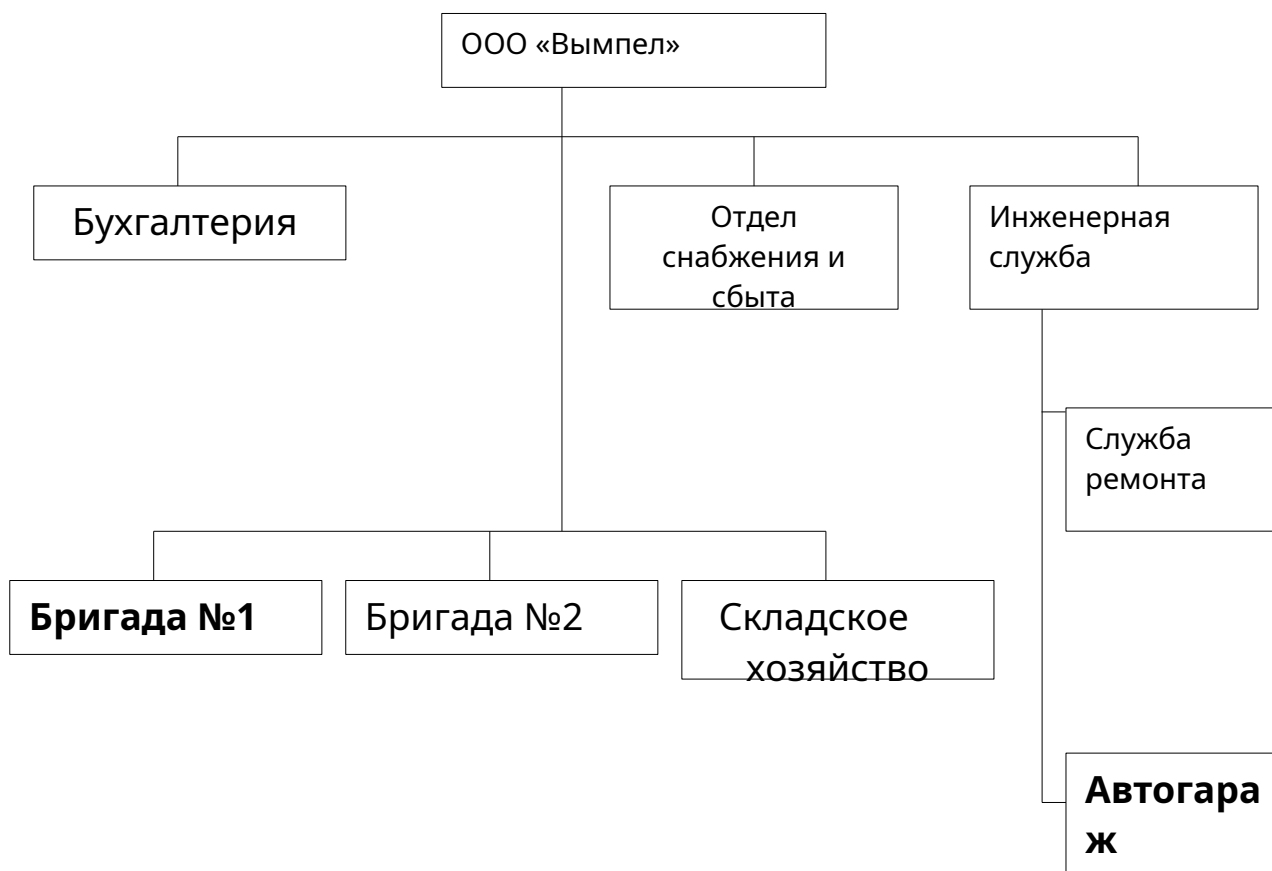


Рисунок 1 - Схема организационной структуры организации

Таблица 1 - Показатели размера организации

Показатели	2019 г.	2020 г.	2021 г.	2021 г. в % к 2019 г.
Выручка, тыс. руб.				
Среднегодовая численность работников, чел.				
Среднегодовая стоимость основных средств, тыс. руб.				
Среднегодовое поголовье КРС – всего, в т.ч. коров, гол.				
Площадь сельскохозяйственных угодий, в т.ч. пашни, га				

Таблица 2 - Состав и структура выручки от продаж

Виды продукции	2019 г.		2020 г.		2021 г.		2021 г. в % к 2019 г.
	тыс. руб.	в % к итогу	тыс. руб.	в % к итогу	тыс. руб.	в % к итогу	
Продукция растениеводства, всего							
в т.ч. зерновые и зернобобовые культуры							
картофель							
прочие							
Продукция животноводства, всего							
в т.ч. скот в живой массе (всего)							
молоко цельное							
ВСЕГО		100		100		100	

Таблица 3 - Состав и структура персонала организации

Показатель	2019 г.		2020 г.		2021 г.		2021 г. в % к 2019 г.
	чел.	%	чел.	%	чел.	%	
Среднесписочная численность по организации всего, чел.		100,00		100,00		100,00	
Работники, занятые в с.-х. производстве, всего							
в том числе:							
рабочие постоянные							
из них:							
трактористы-машинисты							
операторы машинного доения							
скотники крупного рогатого скота							
Служащие							
Работники, занятые в промышленных производствах							

Таблица 4 - Производительность труда в организации

Показатель	2019 г.	2020 г.	2021 г.	Изменен ие (+/-)
Выручка, тыс. руб.				
Затраты труда на производство продукции, работ, услуг, тыс. чел.-часов				
Производительность труда, тыс. руб.				
Трудоемкость производства, чел.-час.				

Таблица 5 - Состав и структура основных средств

Виды основных средств	2019 г.		2020 г.		2021 г.		2021 г. в % к 2019 г.
	тыс. руб.	%	тыс. руб.	тыс. руб.	%	тыс. руб.	
Здания и сооружения							
Машины и оборудование							
Транспортные средства							
Производственный и хозяйственный инвентарь							
Рабочий скот							
Продуктивный скот							
Другие виды основных средств							
Земельные участки и объекты природопользования							
Всего основных фондов		100,00		100,00		100,00	
в том числе:							
производственные							
непроизводственные							
Сумма накопленного износа, тыс. руб.							

Таблица 6 - Показатели обеспеченности и эффективности использования основных средств

Показатели	2019 г.	2020 г.	2021 г.	Отклонение +/-
Среднегодовая стоимость основных фондов, тыс. руб.				
Коэффициент годности				
Коэффициент износа				
Фондообеспеченность, тыс. руб.				
Фондовооружённость, тыс. руб.				
Фондоотдача, руб.				
Фондоёмкость, руб.				
Фондорентабельность по прибыли до налогообложения, %				
Фондорентабельность по чистой прибыли, %				

Таблица 7 - Состав и структура оборотных средств

Виды оборотных средств	2019 г.		2020 г.		2021 г.		2021 г. в % к 2019 г.
	тыс. руб.	%	тыс. руб.	%	тыс. руб.	%	
Оборотные фонды, всего							
в том числе: сырье, материалы							
животные на выращивании и откорме							
незавершённое производство							
Фонды обращения, всего							
в том числе: готовая продукция							
денежные средства							
дебиторская задолженность							
прочие фонды обращения							
Итого оборотных средств		100,00		100,00		100	

Таблица 8 - Оценка эффективности использования оборотных средств

Показатели	2019 г.	2020 г.	2021 г.	Изменение(±)
Выручка от продаж, тыс. руб.				
Среднегодовой остаток оборотных средств, тыс. руб.				
Коэффициент оборачиваемости оборотных активов, об.				
Продолжительность одного оборота, дн.				
Рентабельность оборотных активов по чистой прибыли, %				

Таблица 8 - Финансовые результаты деятельности организации

Показатели	2019 г.	2020 г.	2021 г.	2021 г. в % к 2019 г.
Выручка от продаж, тыс. руб.				
Себестоимость проданной продукции, тыс. руб.				
Прибыль (убыток) от продаж, тыс. руб.				
Рентабельность (убыточность) продаж, %				
Рентабельность (убыточность) затрат, %				

Таблица 9 - Динамика показателей прибыли организации

Показатели	2019 г.	2020 г.	2021 г.	Отклонение (+,-)	2021 г. в % к 2019 г.
Выручка, тыс. руб.					
Себестоимость продаж, тыс. руб.					
Валовая прибыль, тыс. руб.					
Коммерческие расходы, тыс. руб.					
Прибыль от продаж, тыс. руб.					
Сальдо прочих доходов и расходов, тыс. руб.					
Прибыль до налогообложения, тыс. руб.					
Чистая прибыль, тыс. руб.					

Таблица 10 - Динамика показателей рентабельности

Показатели	2019 г.	2020 г.	2021 г.	Отклонение (+/-)
Выручка, тыс. руб.				
Себестоимость продаж, тыс. руб.				
Прибыль от продаж, тыс. руб.				
Чистая прибыль, тыс. руб.				
Средняя величина активов, тыс. руб.				
Средняя величина собственного капитала, тыс. руб.				
Рентабельность затрат, %				
Рентабельность активов, %				
Рентабельность продаж, %				
Рентабельность собственного капитала, %				

ЗАКЛЮЧЕНИЕ ОБУЧАЮЩЕГОСЯ ПО ИТОГАМ ПРАКТИКИ

Выполнение задания на практику

В ходе учебной практики была проанализирована организационно-правовая форма и нормативно-правовая база ведения коммерческой деятельности АО «Электромашиностроительный завод «ЛЕПСЕ», изучены условия деятельности, размеры и специализация АО «ЛЕПСЕ», изучены и проанализированы результаты финансовой деятельности АО «ЛЕПСЕ».

Положительные стороны

Выручка предприятия в 2021 году увеличилась в сравнении с 2019 годом на 7,29%. Затраты труда на производство продукции, работ, услуг в 2021 году снизились на 463 680 тыс. чел.-часов в сравнении к 2019 году, что является важнейшим резервом увеличения эффективности трудовых ресурсов на предприятии. Как следствие снизилась трудоемкость производства и увеличилась производительность труда. Прибыль от продаж и чистая прибыль также увеличились в 2021 году к 2019 году.

Недостатки

Численность работников АО «ЛЕПСЕ» имеет тенденцию к снижению с 2019 года по 2022 год. Рентабельность активов снизилась в 2021 году к 2019 году на 0,54, что свидетельствует о падении эффективности работы предприятия.

Выводы по практике

Работа на заводе «ЛЕПСЕ» – трудоемкий процесс, требующий неукоснительного соблюдения правил внутреннего трудового распорядка, правил охраны труда и правил ведения документации. Все возникающие вопросы помог разрешить руководитель практики. Приобретенный незаменимый опыт, пригодится в дальнейшей профессиональной деятельности. Пройденная практика закрепила теоретические и практические знания.