

МИНИСТЕРСТВО НАУКИ И ВЫСШЕГО ОБРАЗОВАНИЯ РОССИЙСКОЙ ФЕДЕРАЦИИ  
Донской казачий государственный институт пищевых технологий и бизнеса (филиал) ФГБОУ ВО  
«Московский государственный университет технологий управления имени К. Г. Разумовского (Первый  
казачий университет)»  
Кафедра физики, математики и информационных технологий

**Отчет по лабораторной работе №1 по базе данных  
на тему: «Построение ER-диаграмм»**

Очно-заочной формы обучения  
направления 09.03.03 Прикладная информатика  
Акулин А.А

2023 г.

## 1. Цель и задачи работы

Целью лабораторной работы является изучение методов проектирования модели данных и освоение современных CASE-средств, предназначенных для построения модели данных.

Объектами изучения являются:

- модель структуры данных информационной системы «сущность-связь»;
- методология проектирования модели данных IDEF1х;
- инструментальное CASE-средство.

## 2. Описание предметной области

Упрощенная база данных для автосервиса. Состоит из четырех сущностей: Сотрудник, Клиент, Автомобиль и Заказ наряд.

## 3. Описание сущностей, их атрибутов

Сущность *отделение* имеет три атрибута *название отдела*, *Id врачей*, *id медсестер*.

Сущность *Врач* имеет пять атрибутов *ФИО*, *Контакты*, *Id отделения*, *должность*, *Дата рождения*.

Сущность *Медсестра* имеет четыре атрибута *ФИО*, *Контакты*, *id отделения*, *Дата рождения*.

Сущность *Пациент* имеет три атрибута *ФИО*, *Дата рождения*, *Контакты*.

Сущность *медкарта* имеет один атрибут, *история болезни*.

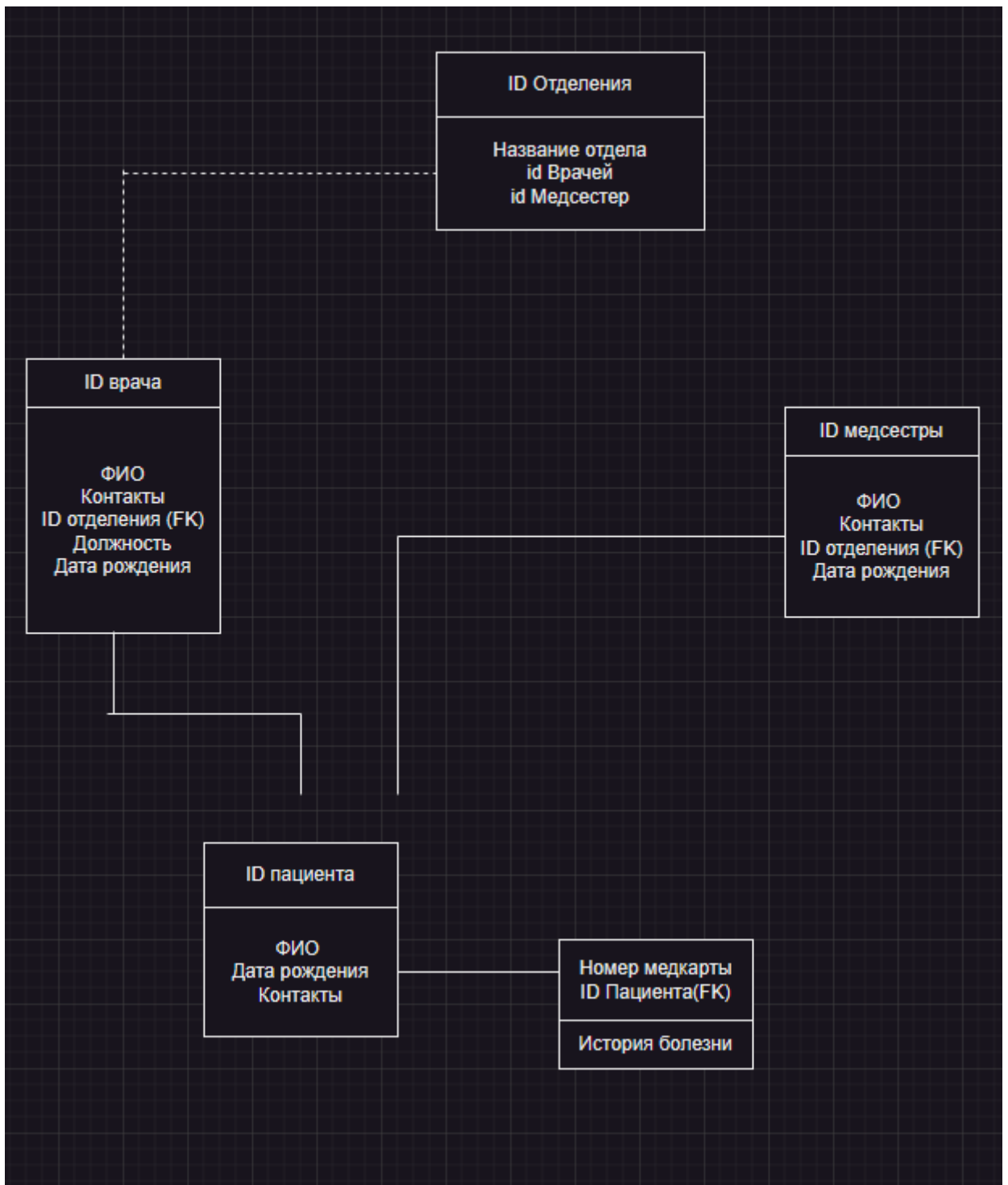


Рисунок 1 – ER диаграмма, разработанная с помощью app.diagrams