



МИНОБРНАУКИ РОССИИ
Федеральное государственное бюджетное образовательное учреждение
высшего образования
"МИРЭА - Российский технологический университет"

РТУ МИРЭА

Институт информационных технологий (ИТ)
Кафедра вычислительной техники

Отчет по практической работе.

Тема:

«Проектирование ER диаграмм»

по дисциплине

«Проектирование баз данных»

Выполнил студент группы ИКБО-30-21

Канчура С.А.

Принял

Баев И.Б.

Практические работы
выполнены

« » 2023 г.

«Зачтено»

« » _____ 2023 г.

2023 г.

ПРОЕКТИРОВАНИЕ ER ДИАГРАММЫ (IDEF1X)

Integration DEFinition for information modeling (IDEF1X) язык моделирования данных для разработки семантики моделей данных. IDEF1X используется для формирования графических представлений информационных моделей, которые отражают структуру и семантику информации внутри среды или системы.

Схема «сущность-связь» (также ERD или ER-диаграмма) — это разновидность блок-схемы, где показано, как разные «сущности» (люди, объекты, концепции и так далее) связаны между собой внутри системы.

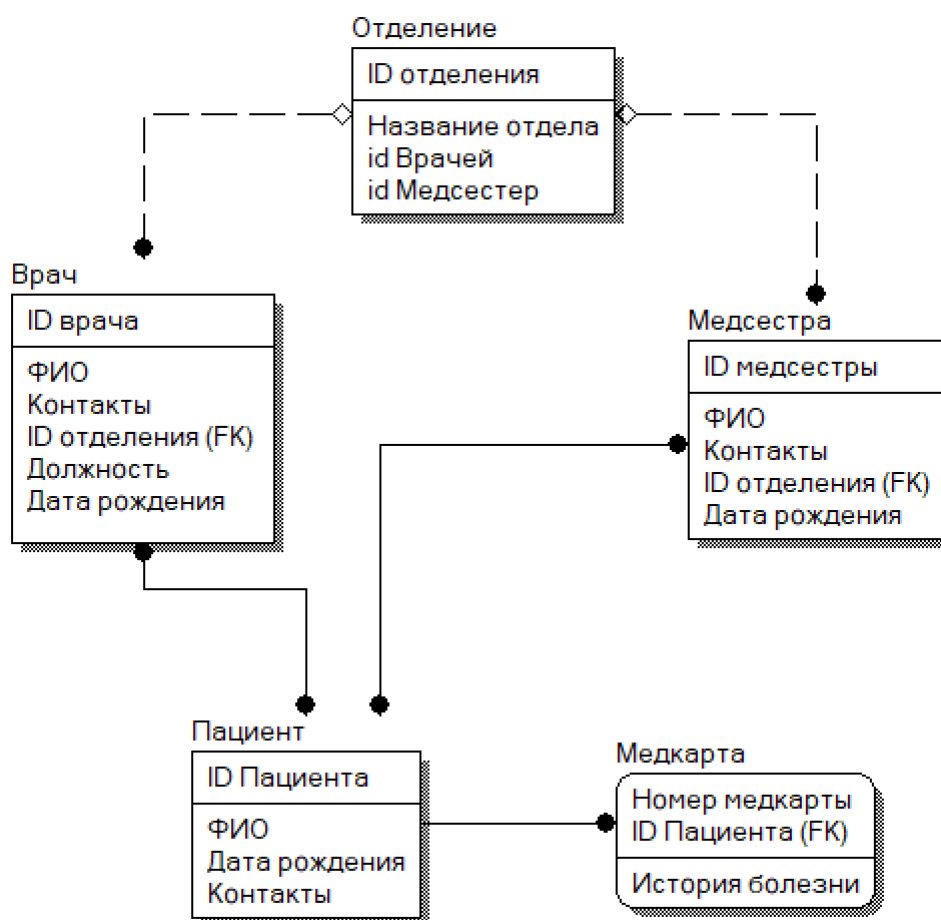


Рисунок 1 – ER диаграмма, разработанная с помощью IDEF1X

ПРОЕКТИРОВАНИЕ ER ДИАГРАММЫ ("вороньи лапки")

Данная нотация является одной из наиболее известных в разработке баз данных, отражающей уровень логического представления базы данных с обозначением некоторых компонентов модели базы данных в графическом виде, облегчая, тем самым, отображение диаграммы в рабочем пространстве.

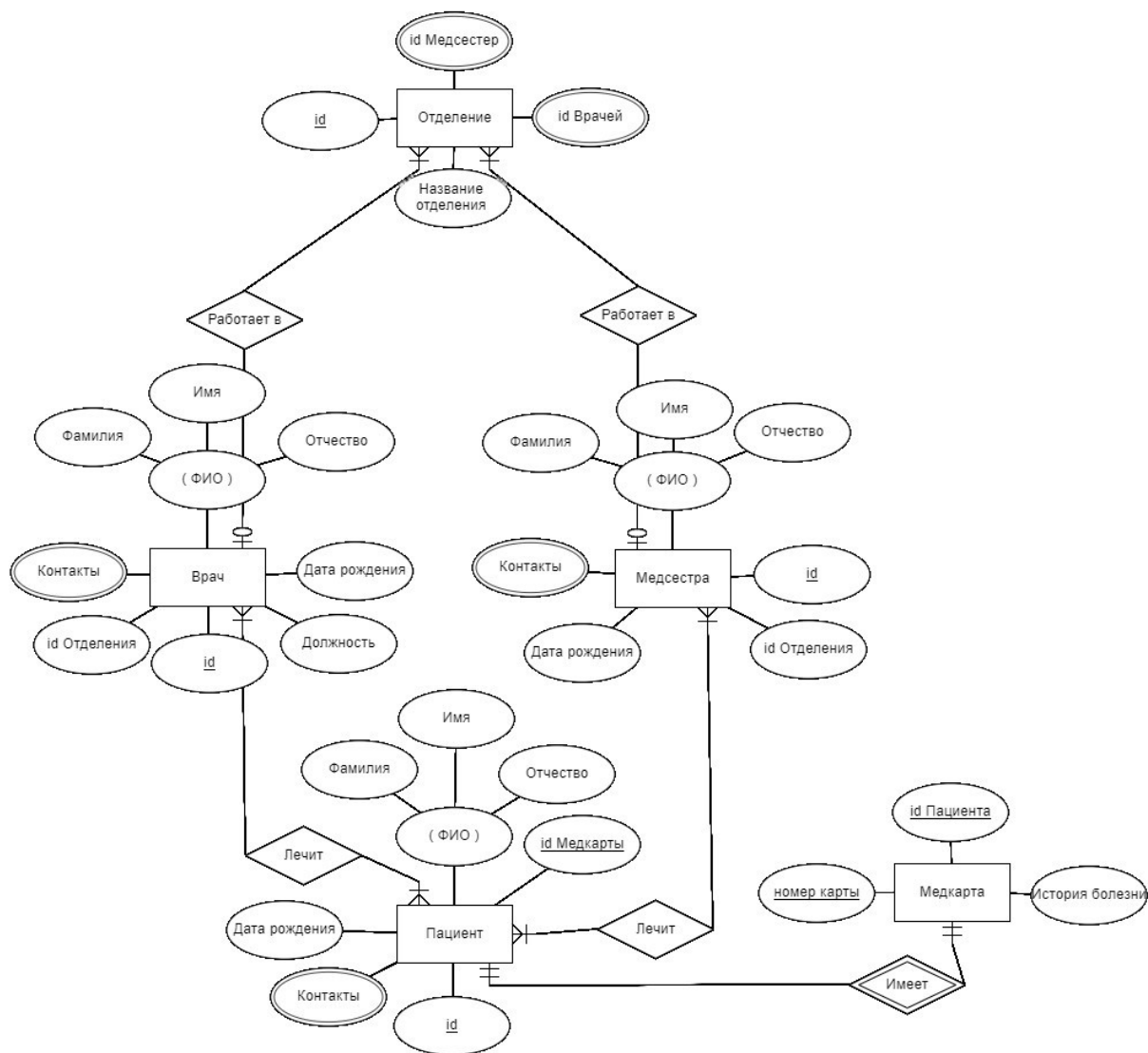


Рисунок 2 – ER диаграмма, разработанная с помощью нотации.

ВЫВОД

Были изучены нотации построения ER диаграмм – «вороньи лапки» и IDEF1X. Построены ER диаграммы для предметной области «Деятельность дневного стационара медицинского учреждения».