

*Министерство науки и высшего образования Российской Федерации
Федеральное государственное автономное образовательное
учреждение
высшего образования*

«СИБИРСКИЙ ФЕДЕРАЛЬНЫЙ УНИВЕРСИТЕТ»

*ЛЕСОСИБИРСКИЙ ПЕДАГОГИЧЕСКИЙ ИНСТИТУТ –
филиал Сибирского федерального университета*

Высшей математики, информатики, экономики и естествознания

кафедра

ОТЧЕТ ПО ПРАКТИЧЕСКОЙ РАБОТЕ № 1

**Анализ предметной области и разработка описания информационной
системы**

тема

Выполнил:

студент группы ЛФ319-03БИС

Сарыглар Менги

Лесосибирск 2022

Автобаза предоставляет услуги по перевозке пассажиров, различных грузов как в черте города, так и между соседними городами. Для регулярных рейсов оплата клиентами услуги происходит в момент их оказания. В остальных случаях клиент должен сделать заявку, которая может быть отклонена. Для междугородных перевозок в диспетчерские автобазы фиксируется маршрут следования рейса. По результатам своей деятельности автобаза производит отчисления в налоговые органы и предоставляет отчетность в органы государственной статистики.

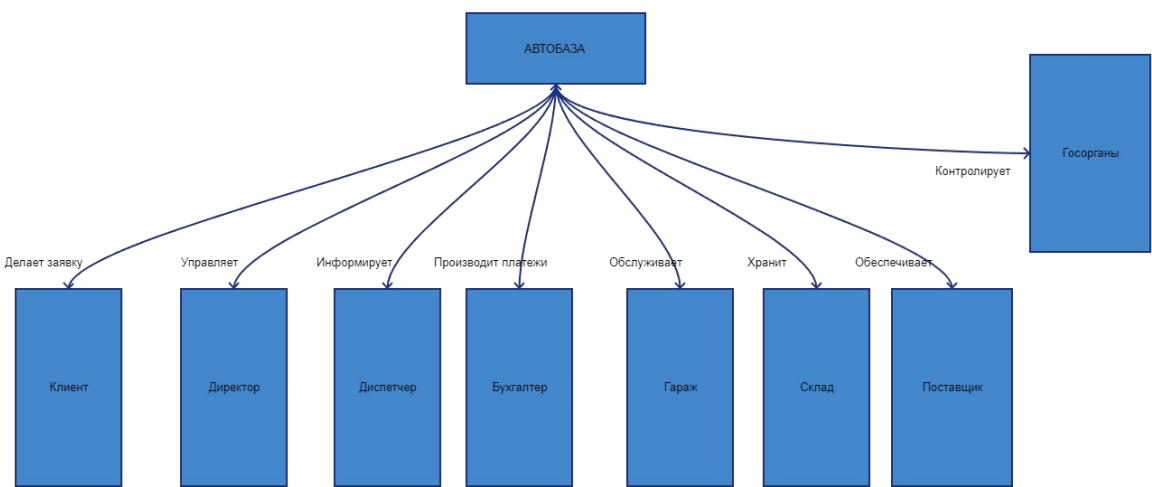


Рисунок 1 - Физическая диаграмма предметной области «Автобаза»

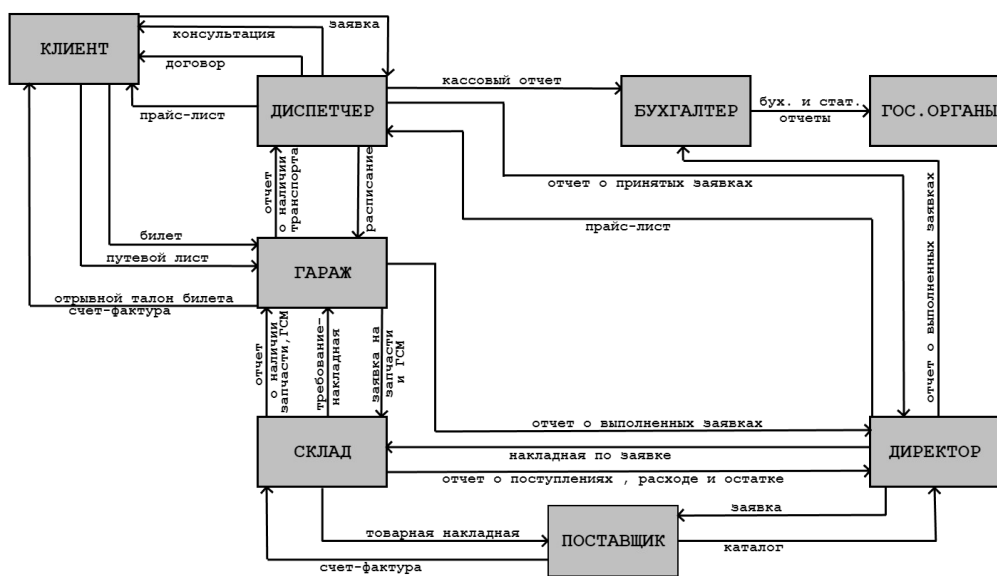


Рисунок 2 - Диаграмма предметной области «Автобаза»