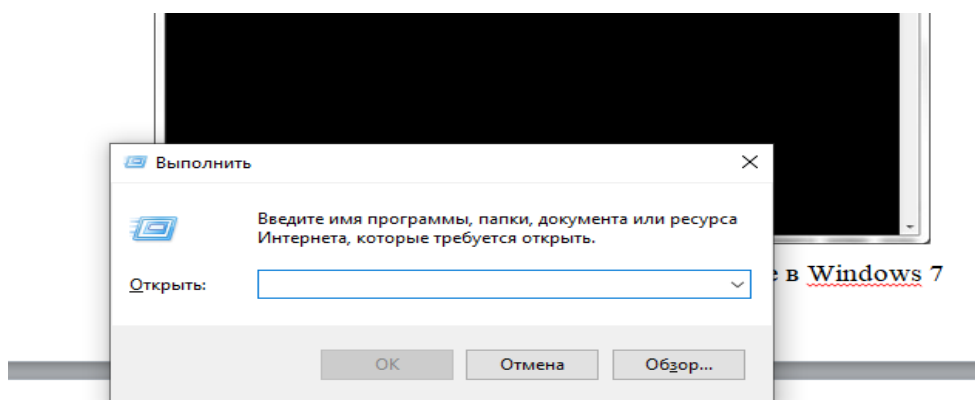


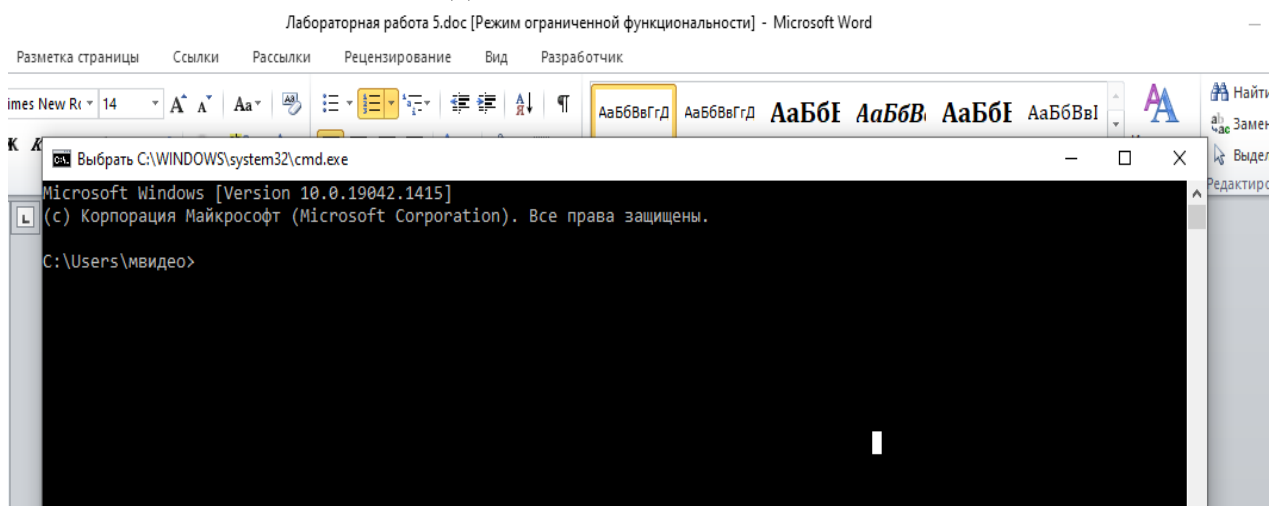
Отчет по лабораторной работе №1

1. Запустить интерпретатор командной строки.

Для запуска интерпретатора командной строки нажмем комбинацию клавиш «Win» + «R» и напишем cmd.

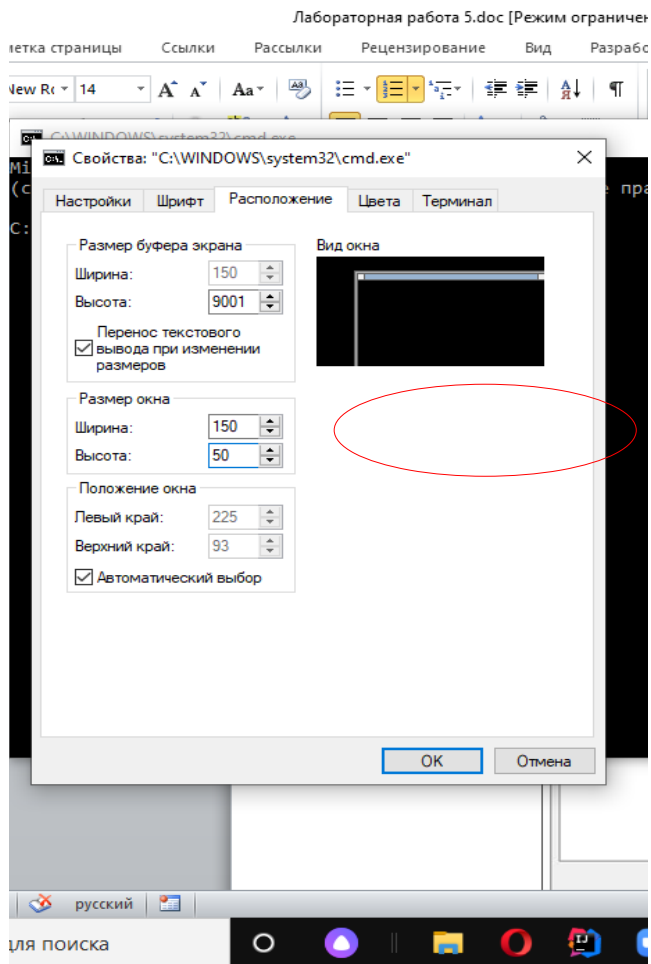


После этого запустится программа cmd, в окне консоли которой можно начать писать команды.

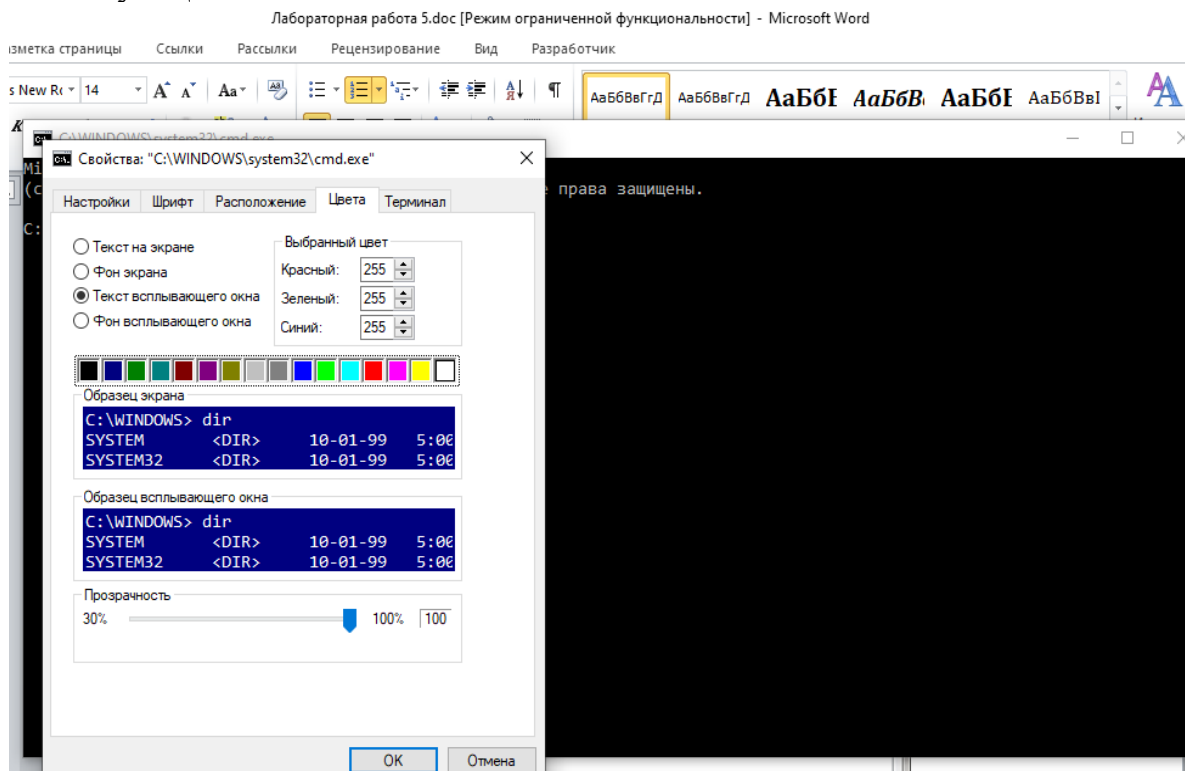


2. Увеличить размер окна интерпретатора и задать цвет фона и цвет шрифта (рекомендуется синий фон и белый шрифт).

Для изменения параметров окна необходимо щелкнуть правой кнопкой мыши на окно и выбрать пункт свойства. После этого отобразится окно свойств интерпретатора команд. Увеличим размер окна, задав ширину 150 и высоту 50.

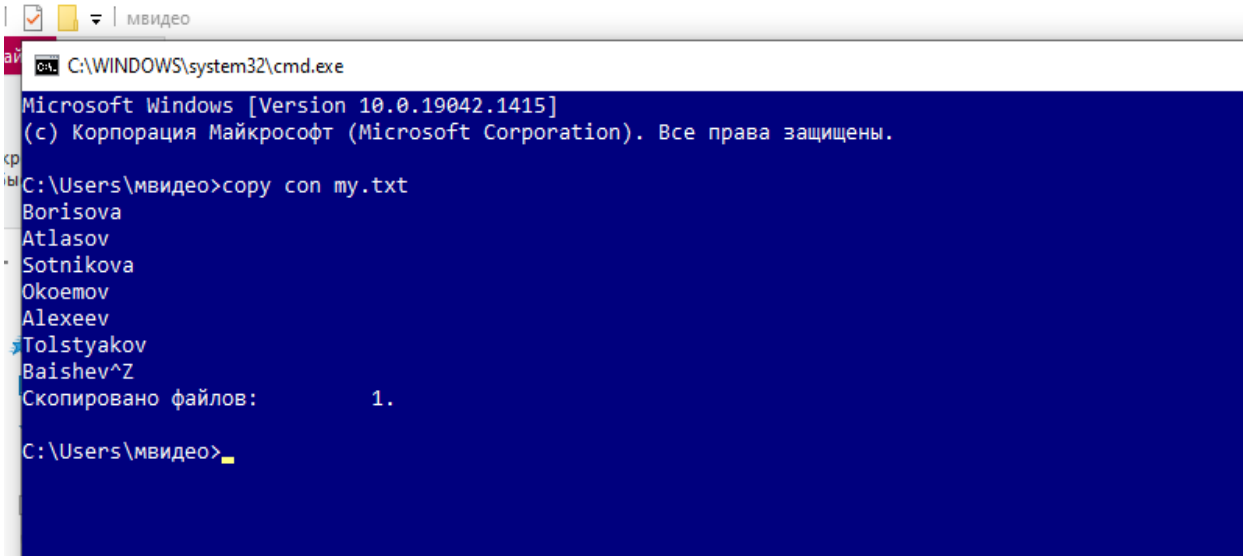


Для изменения используемых цветов в CMD необходимо перейти на вкладку «Цвета».



3. Создать список фамилий студентов группы. Отсортировать список в алфавитном порядке и сохранить его в новом файле.

Для записи текстовых данных в файл необходимо ввести команду «COPY CON <имя файла>», которая будет копировать то, что набирается на клавиатуре в указанный файл.

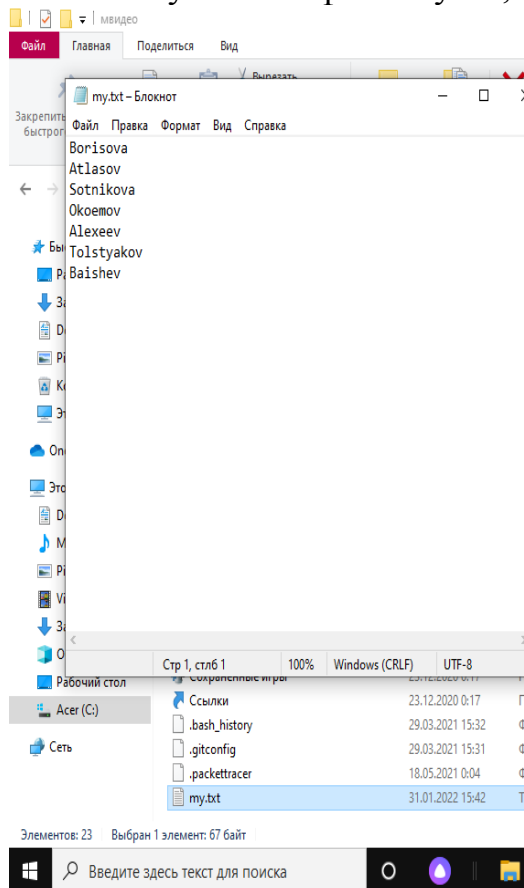


```
C:\WINDOWS\system32\cmd.exe
Microsoft Windows [Version 10.0.19042.1415]
(c) Корпорация Майкрософт (Microsoft Corporation). Все права защищены.

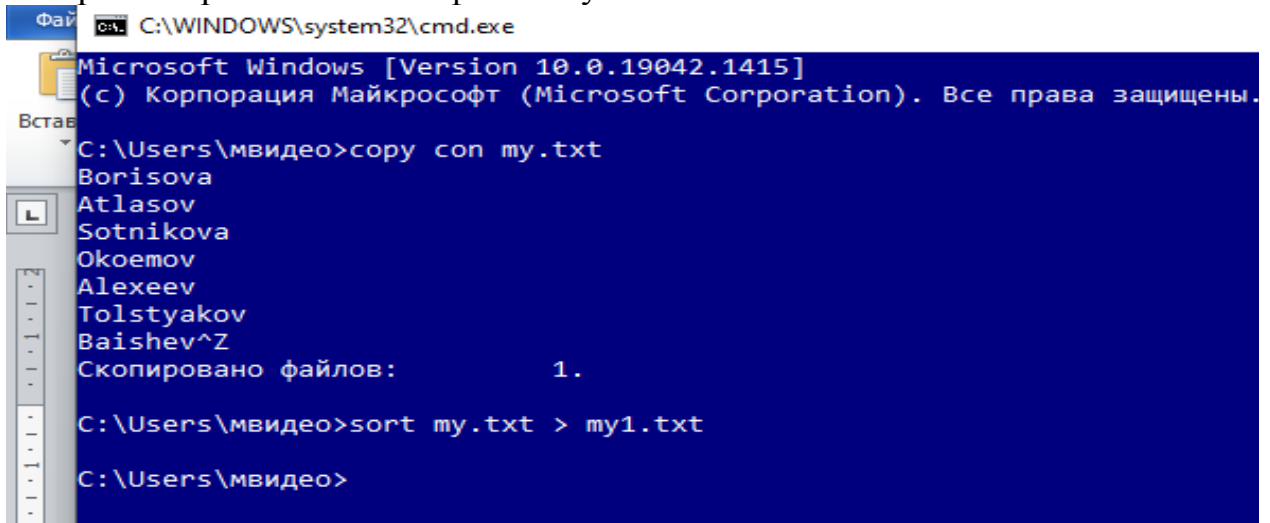
C:\Users\мвидео>copy con my.txt
Borisova
Atlasov
Sotnikova
Okoemov
Alexeev
Tolstyakov
Baishev^Z
Скопировано файлов:      1.

C:\Users\мвидео>
```

Полученный файл my.txt, содержит список введенных фамилий.



Для сортировки списка фамилий воспользуемся командой SORT, вывод которой направим в новый файл «my1.txt»



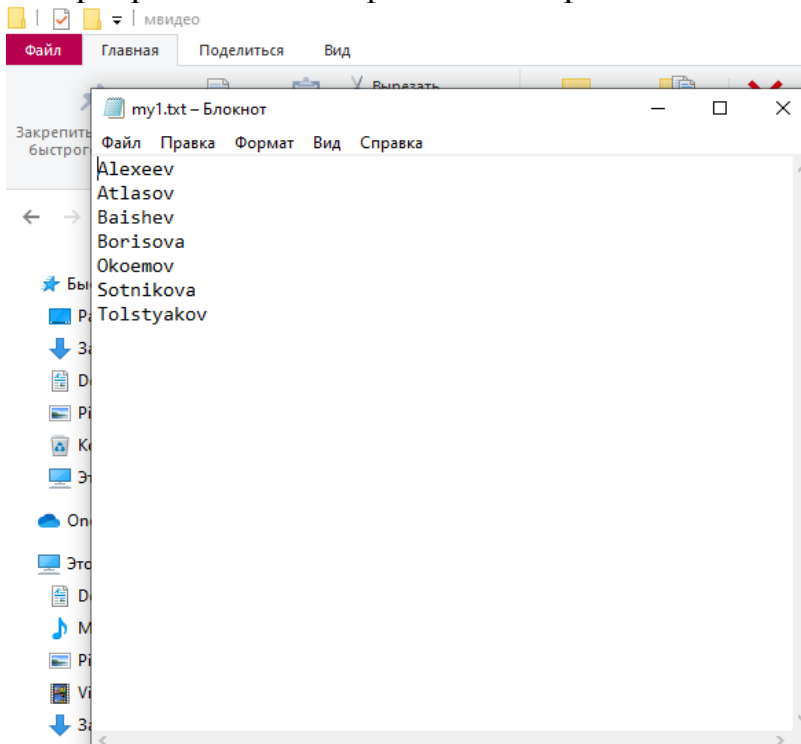
```
C:\WINDOWS\system32\cmd.exe
Microsoft Windows [Version 10.0.19042.1415]
(c) Корпорация Майкрософт (Microsoft Corporation). Все права защищены.

C:\Users\мвидео>copy con my.txt
Borisova
Atlasov
Sotnikova
Okоеmov
Alexeev
Tolstyakov
Baishev^Z
Скопировано файлов:          1.

C:\Users\мвидео>sort my.txt > my1.txt

C:\Users\мвидео>
```

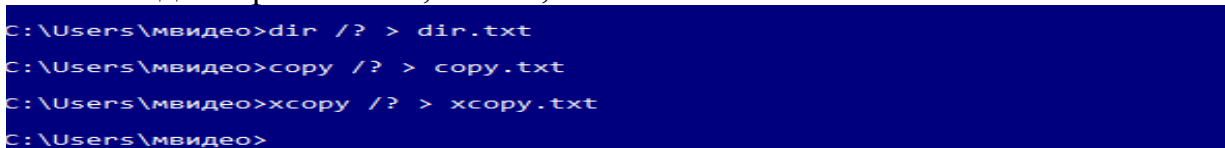
Полученный файл my1.txt содержит список введенных фамилий, отсортированный в алфавитном порядке.



```
my1.txt - Блокнот
Файл  Правка  Формат  Вид  Справка
Alexeev
Atlasov
Baishev
Borisova
Okоеmov
Sotnikova
Tolstyakov
```

4. Создать текстовый файл, содержащий справочные сведения по командам DIR, COPY и XCOPY.

Создаем файлы DIR, COPY, XCOPY.



```
C:\Users\мвидео>dir /? > dir.txt
C:\Users\мвидео>copy /? > copy.txt
C:\Users\мвидео>xcopy /? > xcopy.txt
C:\Users\мвидео>
```

Полученные файлы содержат справочные сведения по командам DIR, COPY, XCOPY

Вывод списка файлов и подкаталогов в указанном каталоге.

```
DIR [drive:][path][filename] [/A[:attributes]] [/B] [/C] [/D] [/L] [/N]
[/O[:sortorder]] [/P] [/Q] [/R] [/S] [/T[:timefield]] [/W] [/X] [/4]
```

[drive:][path][filename]

Диск, каталог или имена файлов для включения в список.

/A Отображение файлов с указанными атрибутами.

атрибуты D Каталоги. R Файлы, доступные только для чтения
H Скрытые файлы A Файлы, готовые для архивирования
S Системные файлы I Файлы с неиндексированным содержимым
L Точки повторной обработки O Автономные файлы
- Префикс "-" имеет значение НЕ

/B Вывод только имен файлов.

/C Применение разделителя групп разрядов при выводе размеров файлов.

Используется по умолчанию. Чтобы отключить применение разделителя групп разрядов, задайте ключ /-C.

/D Вывод списка в нескольких столбцах с сортировкой по столбцам.

/L Использовать нижний регистр.

/N Новый формат длинного списка, имена файлов выводятся в крайнем правом столбце.

/O Сортировка списка отображаемых файлов.

sortorder N По имени (по алфавиту) S По размеру (начиная с минимального)
E По расширению (по алфавиту) D По дате и времени (начиная с самого старого)
G Начать список с каталогов - Префикс "-" обращает порядок

/P Пауза после заполнения каждого экрана.

/Q Вывод сведений о владельце файла.

/R Отображение альтернативных потоков данных этого файла.

/S Отображение файлов из указанного каталога и всех его подкаталогов.

/T Выбор поля времени для сортировки.

timefield C Создание

A Последнее использование

W Последнее изменение

/W Вывод списка в несколько столбцов.

/X Отображение коротких имен для файлов, чьи имена не соответствуют стандарту 8.3.

Формат аналогичен выводу с ключом /N, но короткие имена файлов выводятся слева от длинных. Если короткого имени у файла нет, вместо него выводятся пробелы.

/4 Вывод номера года в четырехзначном формате

Стандартный набор ключей можно записать в переменную среды DIRCMD. Для отмены их действия введите в команде те же ключи с префиксом "-", например: /-W.

Введите здесь текст для поиска

Копирование одного или нескольких файлов в другое место.

```
COPY [/D] [/V] [/N] [/Y | /-Y] [/Z] [/L] [/A | /B] источник [/A | /B]
[+ источник [/A | /B] [+ ...]] [результат [/A | /B]]
```

источник Имена одного или нескольких копируемых файлов.

/A Файл является текстовым файлом ASCII.

/B Файл является двоичным файлом.

/D Указывает на возможность создания зашифрованного файла

результат Каталог и/или имя для конечных файлов.

/V Проверка правильности копирования файлов.

/N Использование, если возможно, коротких имен при копировании файлов, чьи имена не удовлетворяют стандарту 8.3.

/Y Подавление запроса подтверждения на перезапись существующего конечного файла.

/-Y Обязательный запрос подтверждения на перезапись существующего конечного файла.

/Z Копирование сетевых файлов с возобновлением.

/L Если источник является символической ссылкой, копирование ссылки вместо реального файла, на который указывает ссылка.

Ключ /Y можно установить через переменную среды COPYCMD.

Ключ /-Y командной строки переопределяет такую установку.

По умолчанию требуется подтверждение, если только команда COPY не выполняется в пакетном файле.

Чтобы объединить файлы, укажите один конечный и несколько исходных файлов, используя подстановочные знаки или формат "файл1+файл2+файл3+...".

Копирует файлы и деревья папок.

```
XCOPY источник [destination] [/A | /M] [/D[:date]] [/P] [/S [/E]] [/V] [/W]
[/C] [/I] [/Q] [/F] [/L] [/G] [/H] [/R] [/T] [/U]
[/K] [/N] [/O] [/X] [/Y] [/Y] [/Z] [/B] [/J]
[/EXCLUDE:file1[+file2][+file3]...] [/COMPRESS]
```

source	Копируемые файлы.
destination	Расположение или имена новых файлов.
/A	Копирует только файлы с установленным атрибутом архивации; сам атрибут при этом не изменяется.
/M	Копирует только файлы с установленным атрибутом архивации; после копирования атрибут снимается.
/D:m-d-y	Копирует файлы, измененные не ранее указанной даты. Если дата не указана, заменяются только конечные файлы с более ранней датой, чем у исходных файлов.
/EXCLUDE:file1[+file2][+file3]...	Список файлов, содержащих строки. Каждая строка должна располагаться в отдельной строке в файлах. Если какая-либо из строк совпадает с любой частью абсолютного пути к копируемому файлу, такой файл исключается из операции копирования. Например, при указании строки \obj\ или .obj будут исключены все файлы из каталога obj или все файлы с расширением OBJ соответственно.
/P	Выводит запросы перед созданием каждого конечного файла.
/S	Копирует только непустые каталоги с подкаталогами.
/E	Копирует каталоги с подкаталогами, включая пустые. Эквивалент сочетания параметров /S /E. Совместим с параметром /T.
/V	Проверяет размер каждого нового файла.
/W	Выводит запрос на нажатие клавиши перед копированием.
/C	Продолжает копирование вне зависимости от наличия ошибок.
/I	Если назначение не существует и копируется несколько файлов, считается, что местом назначения является каталог.
/Q	Запрещает вывод имен копируемых файлов.
/F	Выводит полные имена исходных и конечных файлов во время копирования.
/L	Выводит копируемые файлы.
/G	Копирует зашифрованные файлы в конечную папку, не поддерживающую шифрование.
/H	Копирует скрытые и системные файлы (среди прочих).
/R	Разрешает замену файлов, предназначенных только для чтения.
/T	Создает структуру каталогов (кроме пустых каталогов)

Введите здесь текст для поиска

из строк совпадает с любой частью абсолютного пути к копируемому файлу, такой файл исключается из операции копирования. Например, при указании строки \obj\ или .obj будут исключены все файлы из каталога obj или все файлы с расширением OBJ соответственно.

/P	Выводит запросы перед созданием каждого конечного файла.
/S	Копирует только непустые каталоги с подкаталогами.
/E	Копирует каталоги с подкаталогами, включая пустые. Эквивалент сочетания параметров /S /E. Совместим с параметром /T.
/V	Проверяет размер каждого нового файла.
/W	Выводит запрос на нажатие клавиши перед копированием.
/C	Продолжает копирование вне зависимости от наличия ошибок.
/I	Если назначение не существует и копируется несколько файлов, считается, что местом назначения является каталог.
/Q	Запрещает вывод имен копируемых файлов.
/F	Выводит полные имена исходных и конечных файлов во время копирования.
/L	Выводит копируемые файлы.
/G	Копирует зашифрованные файлы в конечную папку, не поддерживающую шифрование.
/H	Копирует скрытые и системные файлы (среди прочих).
/R	Разрешает замену файлов, предназначенных только для чтения.
/T	Создает структуру каталогов (кроме пустых каталогов) без копирования файлов. Для создания пустых каталогов и подкаталогов используйте сочетание параметров /T /E.
/U	Копирует только файлы, уже имеющиеся в конечной папке.
/K	Копирует атрибуты. При использовании команды XCOPY обычно сбрасываются атрибуты "только для чтения".
/N	Использует короткие имена при копировании.
/O	Копирует сведения о владельце и данные ACL.
/X	Копирует параметры аудита файлов (требуется параметр /O).
/Y	Подавляет запрос на подтверждение перезаписи существующего конечного файла.
/-Y	Обязательный запрос на подтверждение перезаписи существующего конечного файла.
/Z	Копирует сетевые файлы с возобновлением.
/B	Копирует символическую ссылку вместо ее целевого объекта.
/J	Копирует с использованием ввода-вывода без буферизации. Рекомендуется для очень больших файлов.
/COMPRESS	Запрос на сетевое сжатие во время передачи файла, если применимо.

Параметр /Y можно установить заранее через переменную среды COPYCMD.

Параметр /-Y командной строки переопределяет такую установку.

Введите здесь текст для поиска

5. Скопировать все имеющиеся в каталоге Windows растровые графические файлы в каталог WinGrafika на диске C:. Если диск C: недоступен, использовать любой другой доступный диск.

Для копирования всех имеющихся в каталоге Windows растровых графических файлов в каталог WinGrafika на диске C: воспользуемся командой XCOPY.

```
C:\WINDOWS\system32\cmd.exe
Microsoft Windows [Version 10.0.19042.1415]
(c) Корпорация Майкрософт (Microsoft Corporation). Все права защищены.

C:\Users\мвидео>copy con my.txt
Borisova
Atlasov
Sotnikova
Okoevov
Alexeev
Tolstyakov
Baishev^Z
Скопировано файлов:          1.

C:\Users\мвидео>sort my.txt > my1.txt

C:\Users\мвидео>dir /? > dir.txt

C:\Users\мвидео>copy /? > copy.txt

C:\Users\мвидео>xcopy /? > xcopy.txt

C:\Users\мвидео>xcopy C:\Windows\*.png C:\WinGrafika
Что означает C:\WinGrafika:
имя файла или каталога
(F = файл, D = каталог)? D
Не найден файл: *.png
Скопировано файлов: 0.

C:\Users\мвидео>xcopy C:\Windows\*.jpg C:\WinGrafika
Что означает C:\WinGrafika:
имя файла или каталога
(F = файл, D = каталог)? D
Не найден файл: *.jpg
Скопировано файлов: 0.

C:\Users\мвидео>
```

Как видно в каталоге Windows нет растровых графических файлов, так как прежде всего данный каталог предназначен для хранения важных системных компонентов и приложений, а не графических файлов.

6. Скопировать все имеющиеся в каталоге Windows исполняемые файлы в каталог WinEx на диске C:. Если диск C: недоступен, использовать любой другой доступный диск.

Так как большинство исполняемых файлов в каталоге Windows являются системными, то необходимо использовать команду XCOPY с параметром /H.

```
C:\Users\мвидео>XCOPY C:\Windows\*.exe C:\WinEx\ /H
C:\Windows\bfsvc.exe
C:\Windows\explorer.exe
C:\Windows\HelpPane.exe
C:\Windows\hh.exe
C:\Windows\notepad.exe
C:\Windows\regedit.exe
C:\Windows\RtCRU64.exe
C:\Windows\splwow64.exe
C:\Windows\winhlp32.exe
C:\Windows\write.exe
Скопировано файлов: 10.

C:\Users\мвидео>
```


После выполнения копирования каталог WinEx будет содержать все исполняемые файлы из каталога Windows.

