

**МИНИСТЕРСТВО ОБРАЗОВАНИЯ И НАУКИ РЕСПУБЛИКИ
БАШКОРТОСТАН
ГОСУДАРСТВЕННОЕ БЮДЖЕТНОЕ ПРОФЕССИОНАЛЬНОЕ
ОБРАЗОВАТЕЛЬНОЕ УЧРЕЖДЕНИЕ
УФИМСКИЙ КОЛЛЕДЖ СТАТИСТИКИ, ИНФОРМАТИКИ И
ВЫЧИСЛИТЕЛЬНОЙ ТЕХНИКИ**

Отчет по Учебной практике

Выполнил:

студент группы

Преподаватель: Мусина Гузель

Айдаровна

2023 год

Цель - изучить инструменты PS.

Задачи:

1. научиться редактировать кисть;
2. научиться работать кистью;
3. научиться пользоваться ПНГ;
4. научиться пользоваться текстом.

Содержание

Шаг.1.....	4
Шаг. 2.....	5
Шаг. 3.....	8
Шаг.4.....	8
Шаг.5.....	10
Шаг.6.....	10
Шаг.7.....	11
Шаг.9.....	15
Шаг.....	15
Шаг.10.....	16
Итоговый результат.....	17

Шаг 1.

Вставляем карту Африки и рисуем по контуру с помощью кисти



Рис 1.

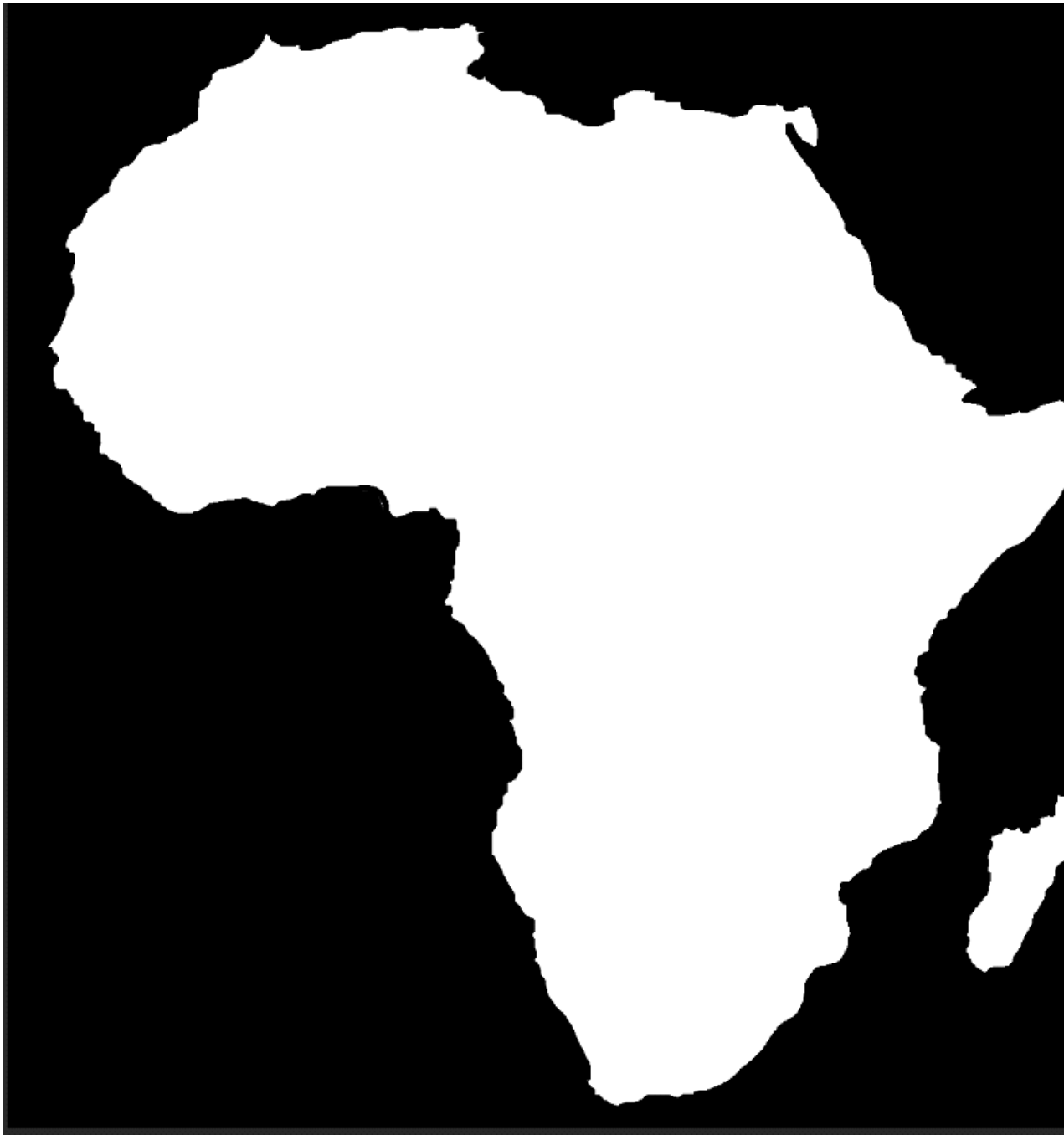


Рис 2.

Шаг. 2

Добавляем исходник и рисуем по контуру как на картинке
на слоне кисть 4 пикселя

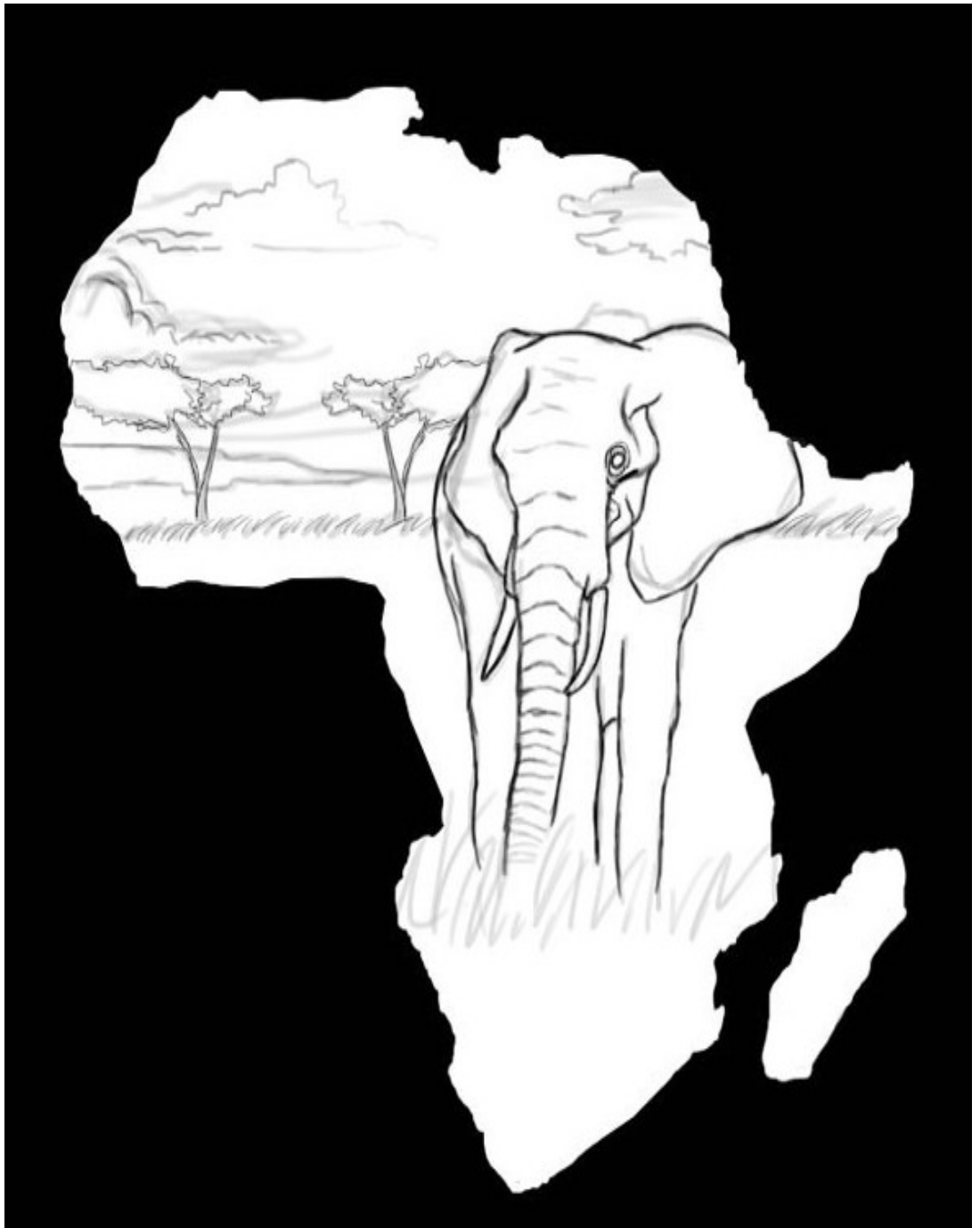


Рис 3.

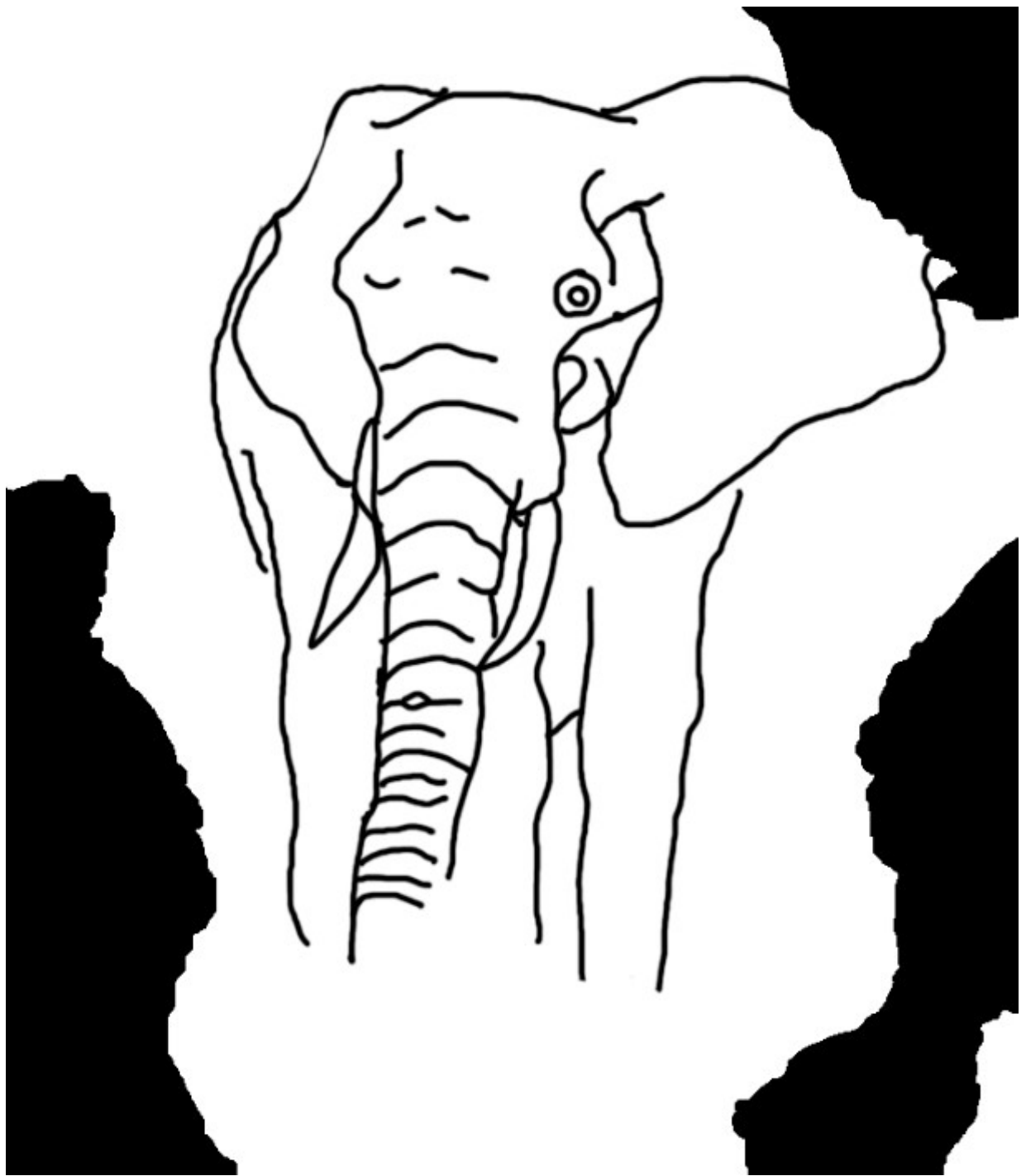


Рис 4.

Шаг. 3

Рисуем задний фон. Размер кисти 3 пикселя

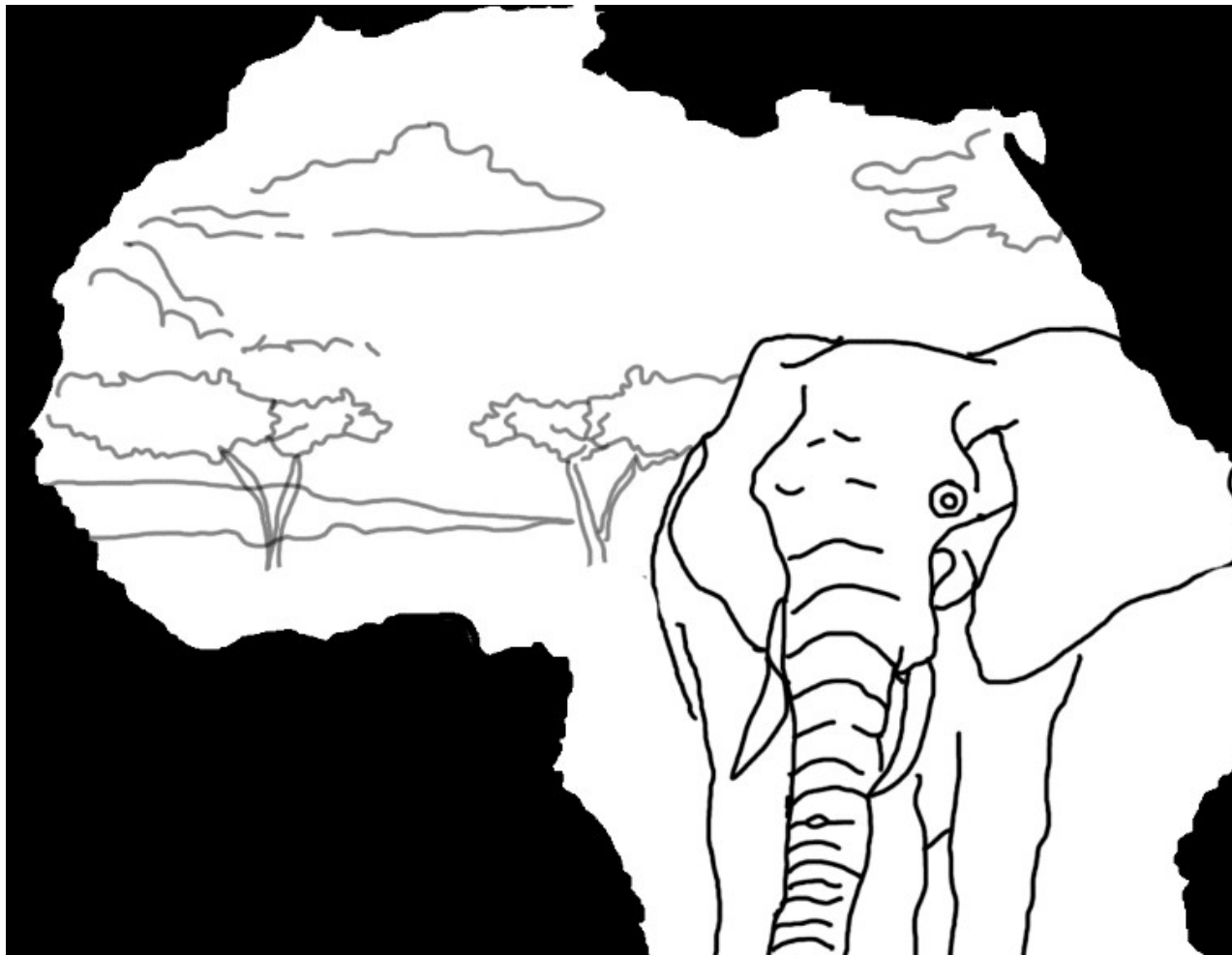


Рис 5.

Шаг.4

Сделаем траву. Берем кисть с непрозрачностью 75% и рисуем травку муравку

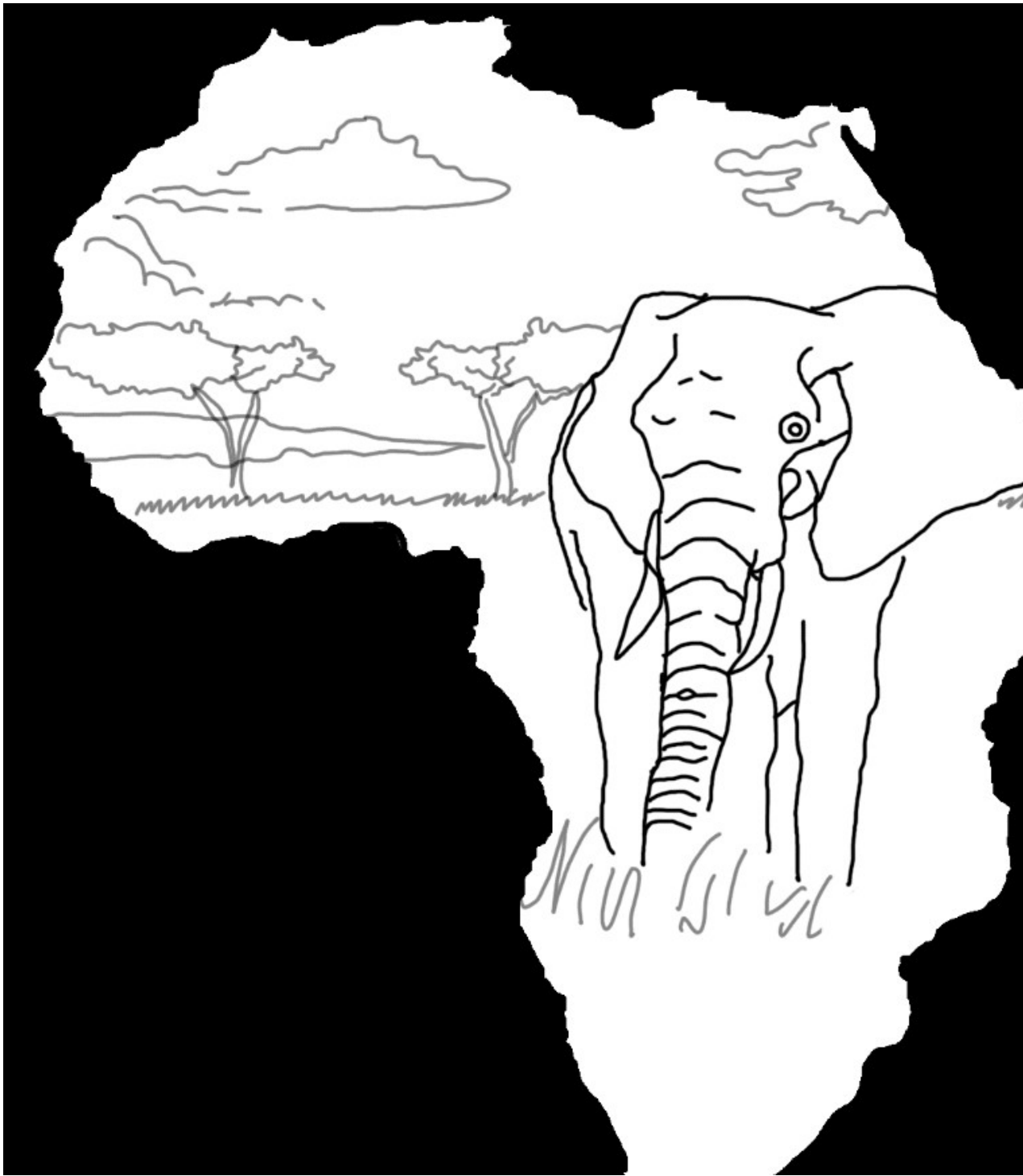


Рис 6.

Шаг.5

Красим как в методичке

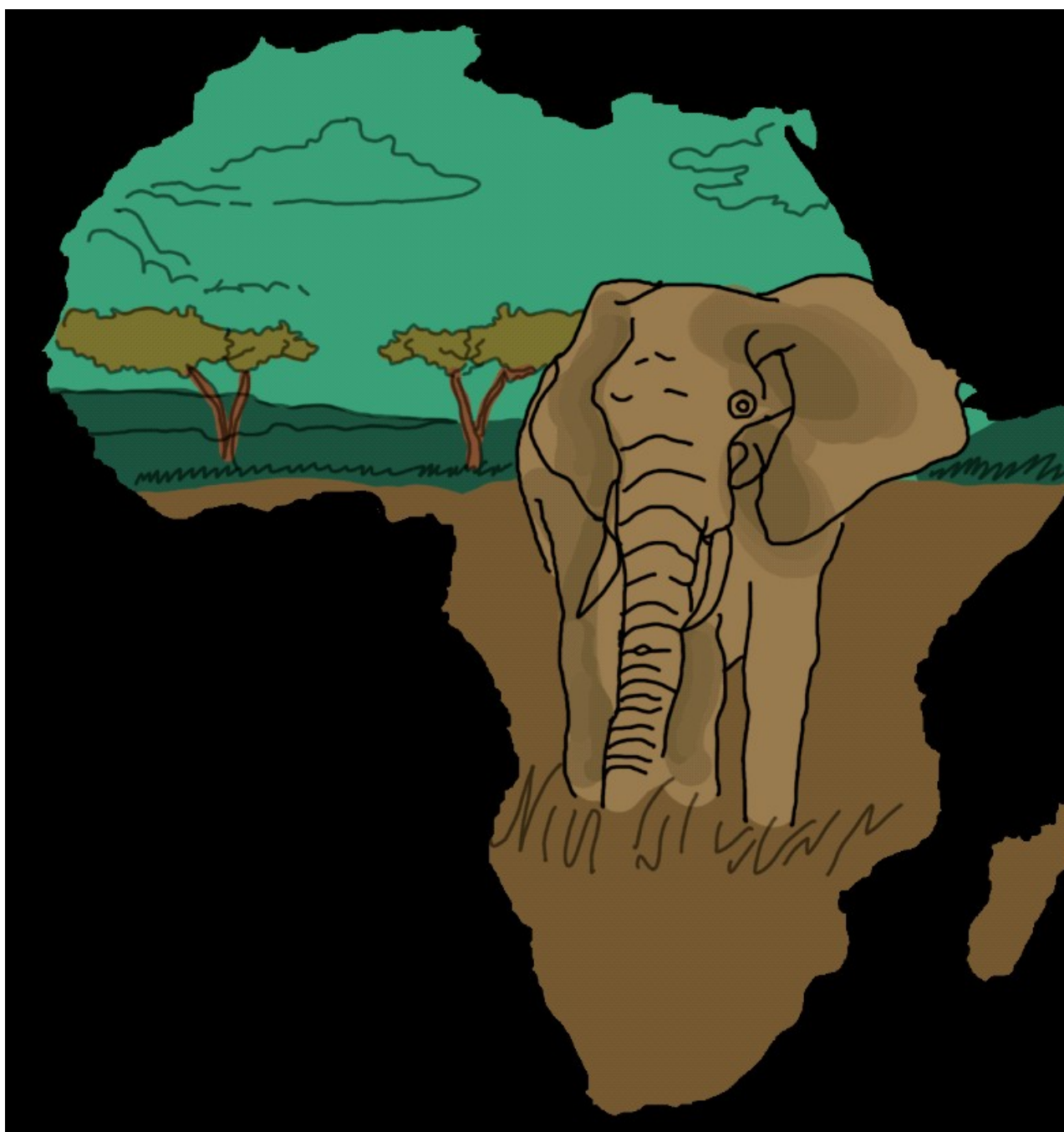


Рис 7.

Шаг.6

Подрисовываем небо голубым цветом. Кисть

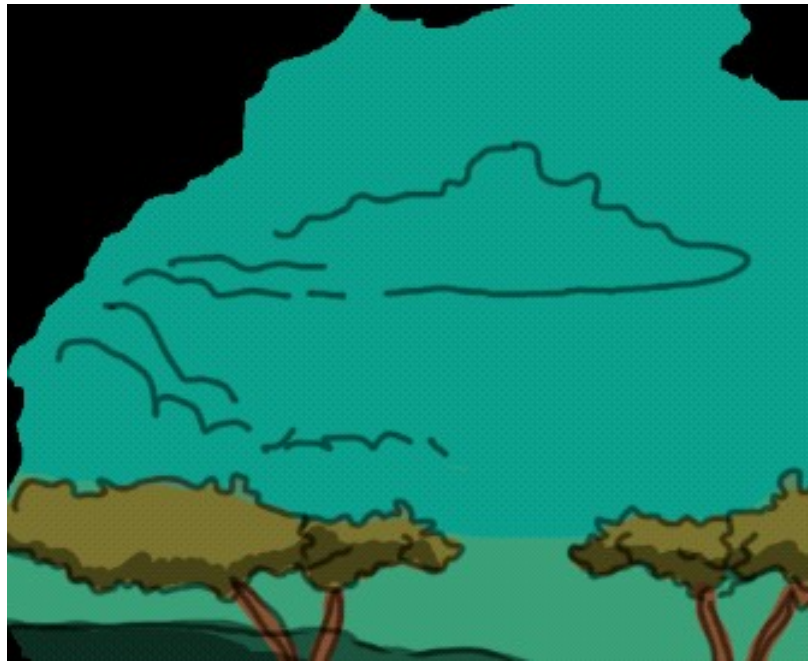


Рис 8.

Шаг.7 Добавляем тени. Берем мягкую круглую кисть жесткость 21, непрозрачность 30, и рисуем, попутно подбирая цвета

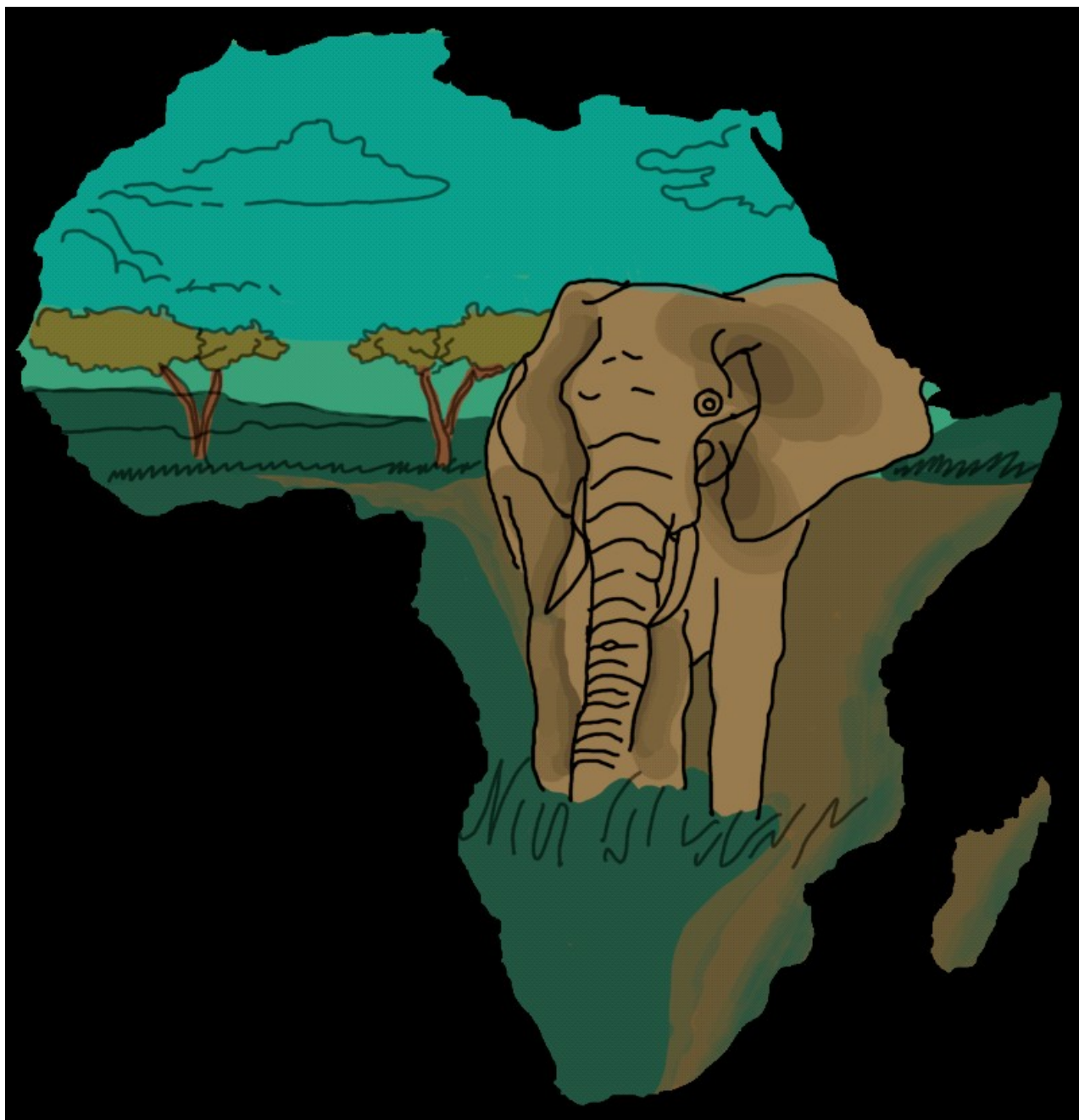


Рис 9.

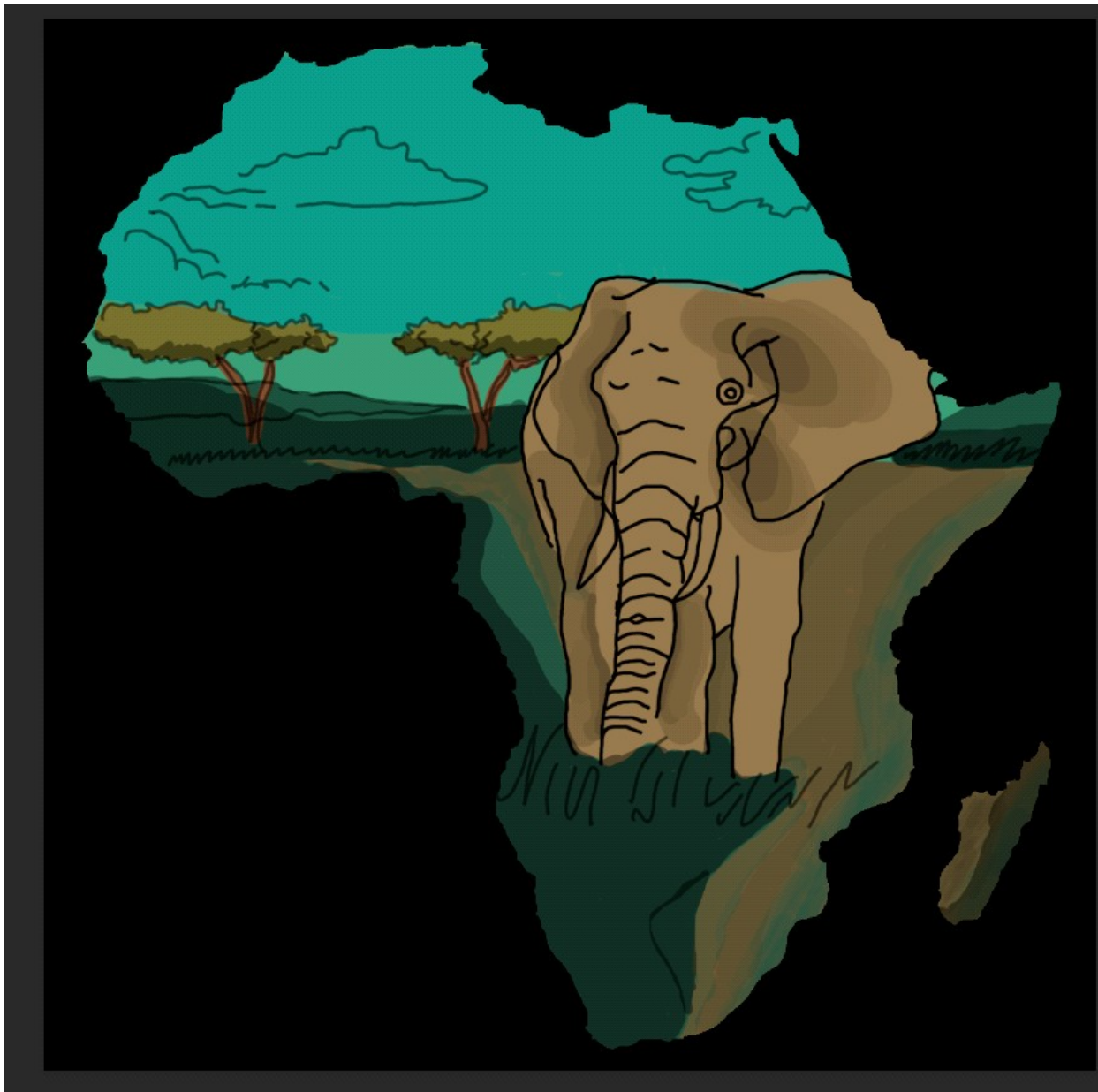


Рис 10.

Шаг.8

Добавляем текстуры на нашего слона с помощью кисти



Рис 11.

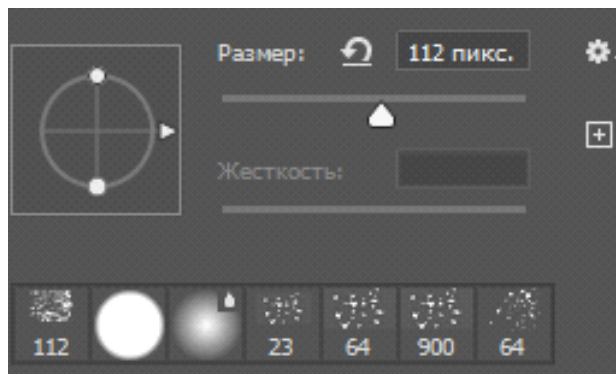


Рис 12.



Рис 13.

Шаг.9

Добавляем свет, меняем режим наложения на перекрытие и мягкой белок кистью добавляем свет в правой части.

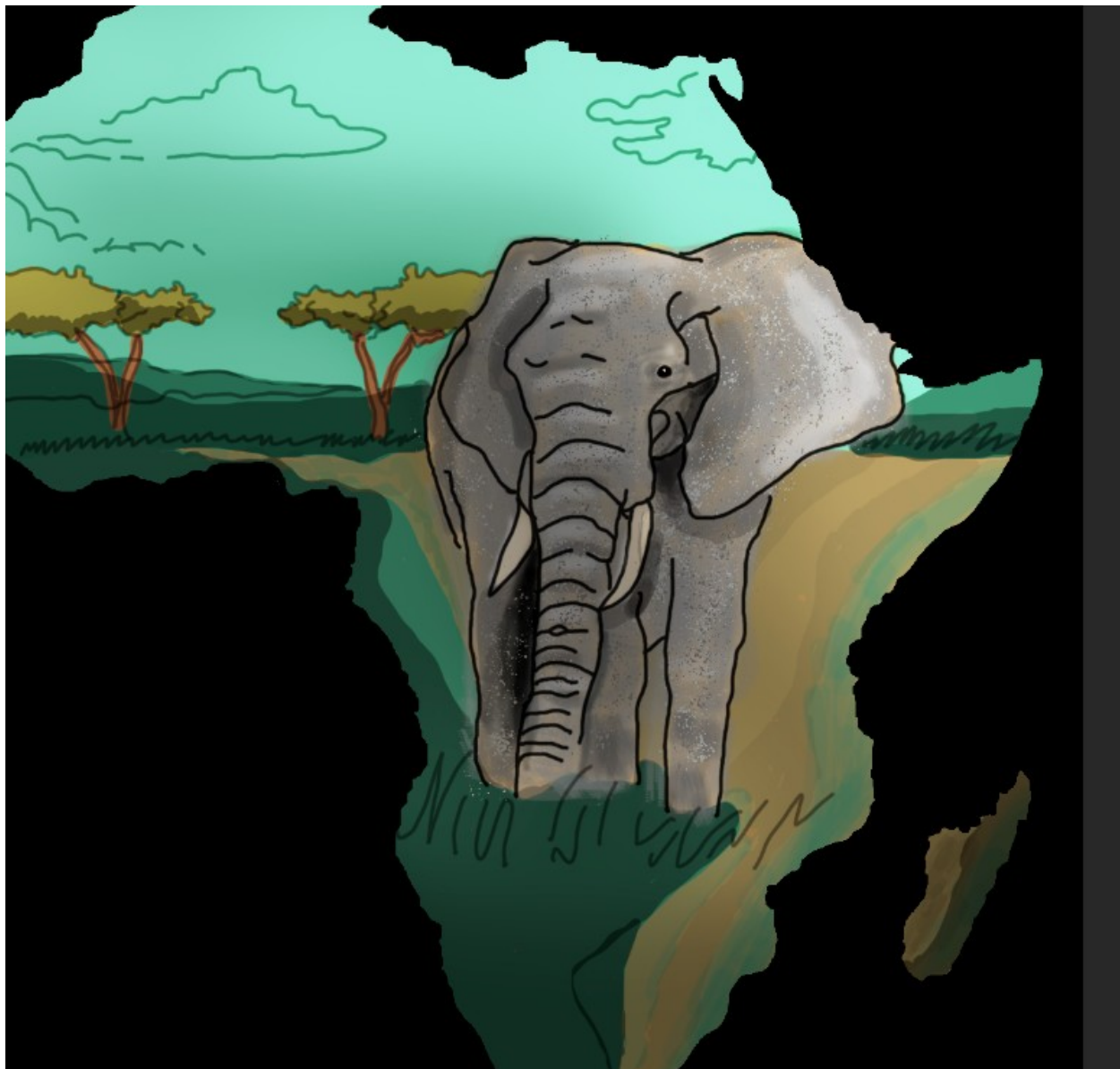


Рис.14

Шаг.

Рисуем траву с помощью кисти которая на картинке



Рис 14.

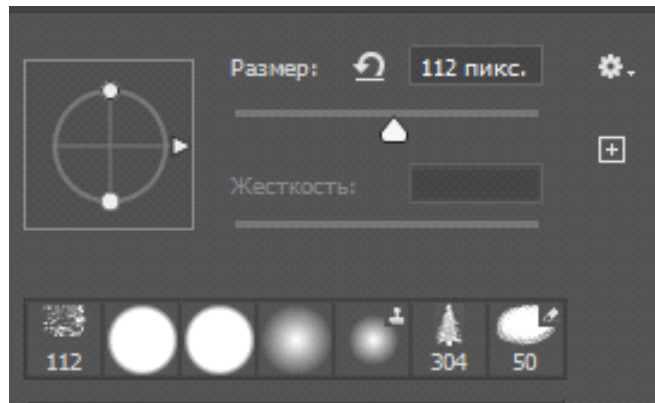


Рис 15.



Рис 16.

Шаг.10

Добавляем слону шерховатости кистью (рис.15)



Рис.15

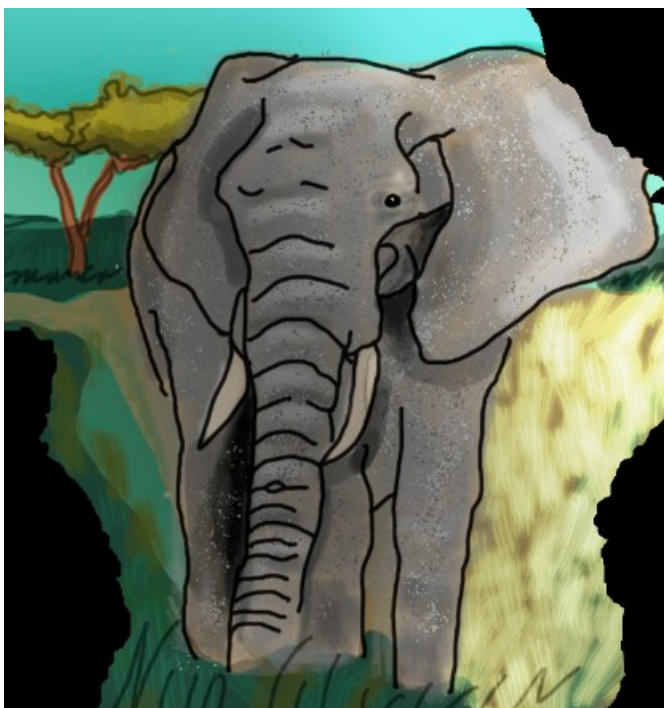


Рис.16

Итоговый результат

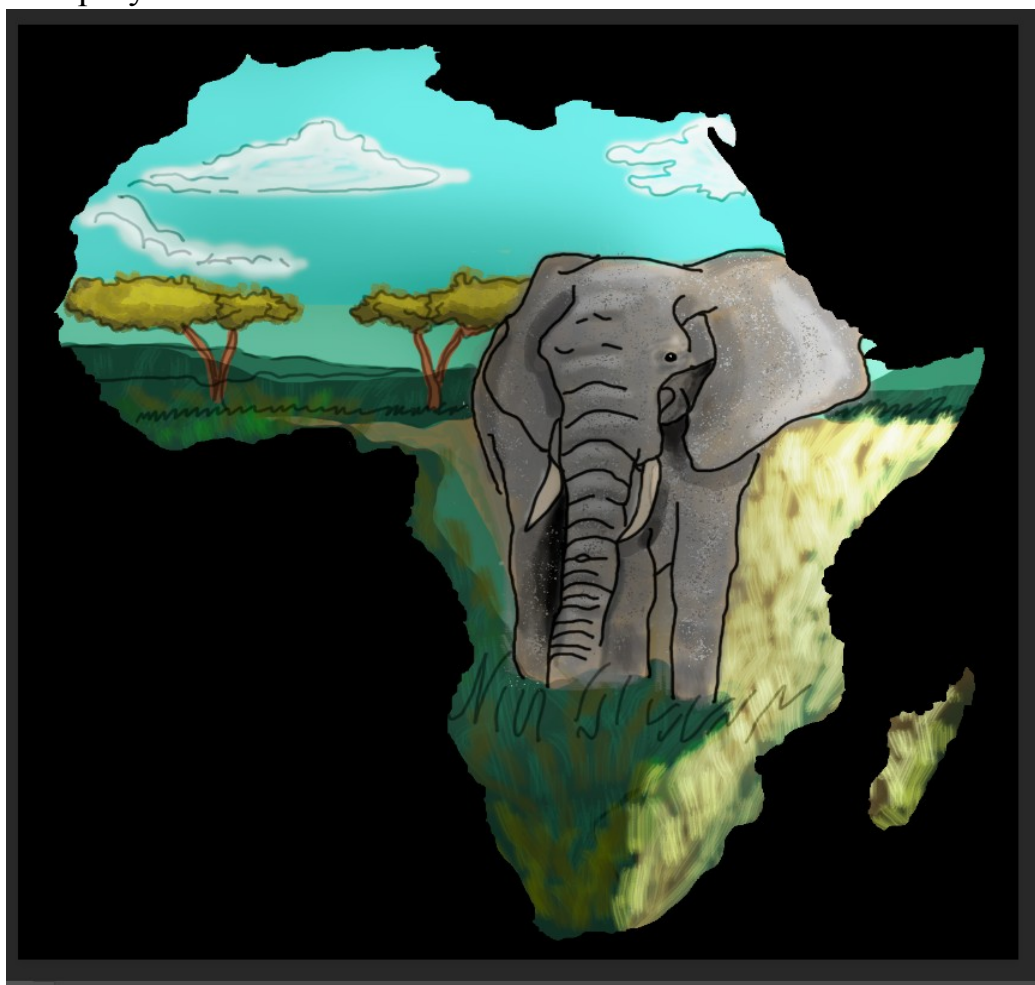


Рис.17