

Министерство образования Республики Беларусь

Учреждение образования
«Белорусский государственный университет информатики и
радиоэлектроники»

Институт информационных технологий
Кафедра информационных систем и технологий

БАЗЫ ДАННЫХ

ОТЧЕТ

по лабораторной работе №1

Тема «Основные понятия реляционной модели баз данных. Создание
концептуальной модели БД»

Вариант № 15

Выполнил:
студент группы 181072
специальности ПОИТ

Минькевич М.Н.

Проверил:
доцент кафедры ИСиТ,
к.п.н., доцент

Кунцевич О.Ю.

Минск, 2023

Тема работы: Основные понятия реляционной модели баз данных. Создание концептуальной модели БД.

Цель работы: разработать инфологическую модель базы данных соответствующей предметной области.

Выполнение работы

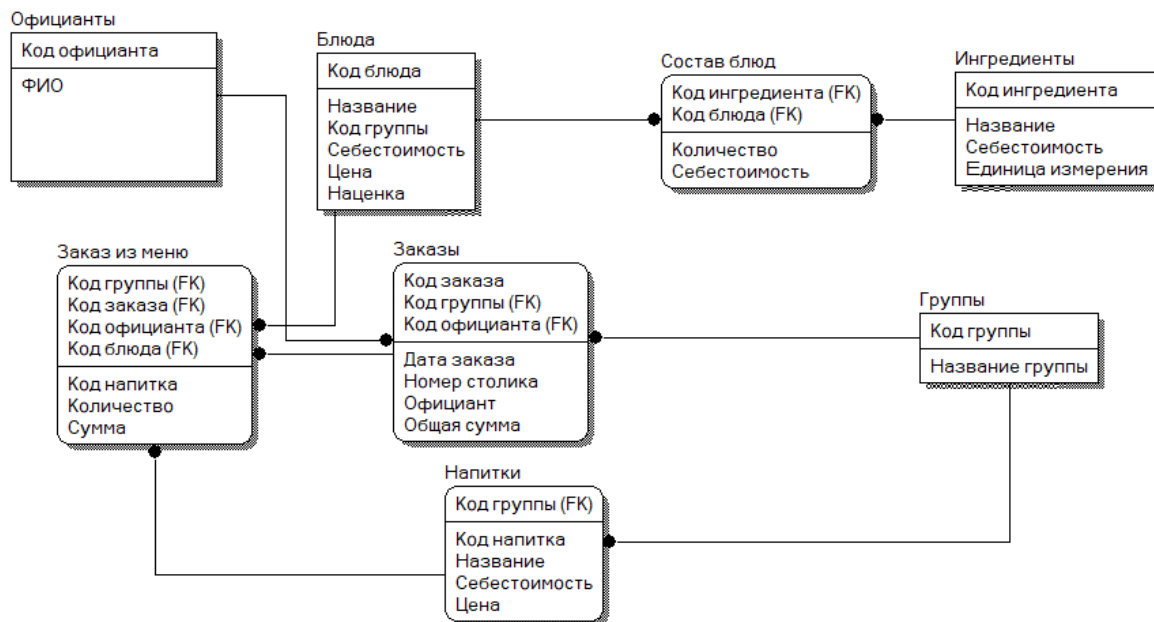
Задачи:

- Представить модель в виде ER – диаграммы в нотации Чена;
- Сформировать набор отношений и их атрибутов. Сформировать набор ключей.
- Обеспечить нормализацию отношений до 3-й нормальной формы включительно;
- Результат представить в виде графического описания модели БД (выполнить с помощью любого удобного инструмента):
- Оформить отчёт.

Вариант – 15.

Предметная область: Кафе (бар).

Инфологическая модель базы данных будет выглядеть следующим образом:



В данной инфологической модели не представлена связь «Многие ко многим».

Выводы

В данной работе была реализована инфологическая модель базы данных. Были изучены различные нотации, этапы моделирования, а также концепции моделей построения баз данных.

Список использованных источников

1. Коннолли, Т. Базы данных. Проектирование, реализация и сопровождение. Теория и практика / Т. Коннолли. - М.: Вильямс И.Д., 2017. - 1440 с.
2. Лукин, В.Н. Введение в проектирование баз данных / В.Н. Лукин. - М.: Вузовская книга, 2015. - 144 с.