

«Распознать ОСУ»

Ситуационная задача № 1

Определите тип структуры по описанию ниже.

Руководителем ООО «РК» является генеральный директор. Организация производит холодильники, компьютеры и пылесосы. Деятельность по производству каждого товара обеспечивают функциональные отделы (бухгалтерия, отдел снабжения, отдел производства, отдел продаж), которые подчиняются непосредственно каждому направлению. Кроме того, в организации существует ряд функциональных служб, которые контролируют работу каждого направления деятельности компании, а также отвечают за эффективную работу организации, так как осуществляют следующие функции: планирование, управление персоналом, финансовый менеджмент, управление инновациями.

Ответ:

Исходя из условий задачи, определена: Функциональная организационная структура в компании.

Схема ОСУ изображена на рисунке 1.

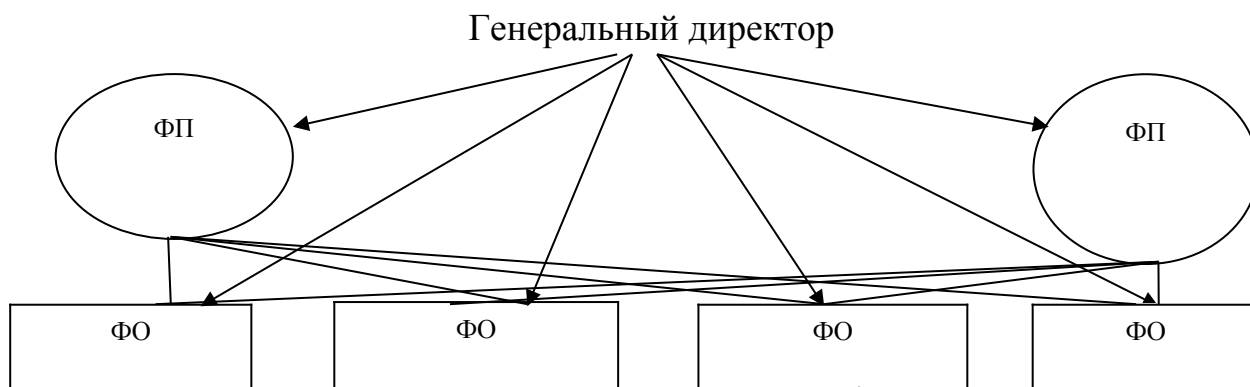


Рисунок 1 – Функциональная ОСУ

ФП – Функциональное подразделение

ФО – Функциональный отдел

Ситуационная задача № 2

Определите тип структуры по описанию ниже.

Руководителем ООО «СП» является генеральный директор. Организация осуществляет оптовую торговлю продовольственными и непродовольственными товарами. Линейными руководителями являются: коммерческий директор, главный бухгалтер, руководитель отдела закупок, руководитель отдела маркетинга и менеджер по персоналу. В подчинении у каждого линейного руководителя находятся соответствующие отделы. В ООО «СП» сформированы следующие функциональные службы: бухгалтерия, отдел продаж, отдел логистики, отдел по работе с корпоративными клиентами, отдел рекламы и PR, отдел маркетинга, отдел кадров, сервисный отдел, отдел доставки, отдел организации труда и заработной платы, отдел обучения. Кроме того, в ООО «СП» работает служба безопасности, юрист, архивариус и секретариат.

Ответ:

Исходя из условий задачи, определена: Линейно-функциональная организационная структура в компании.

Схема ОСУ изображена на рисунке 2.

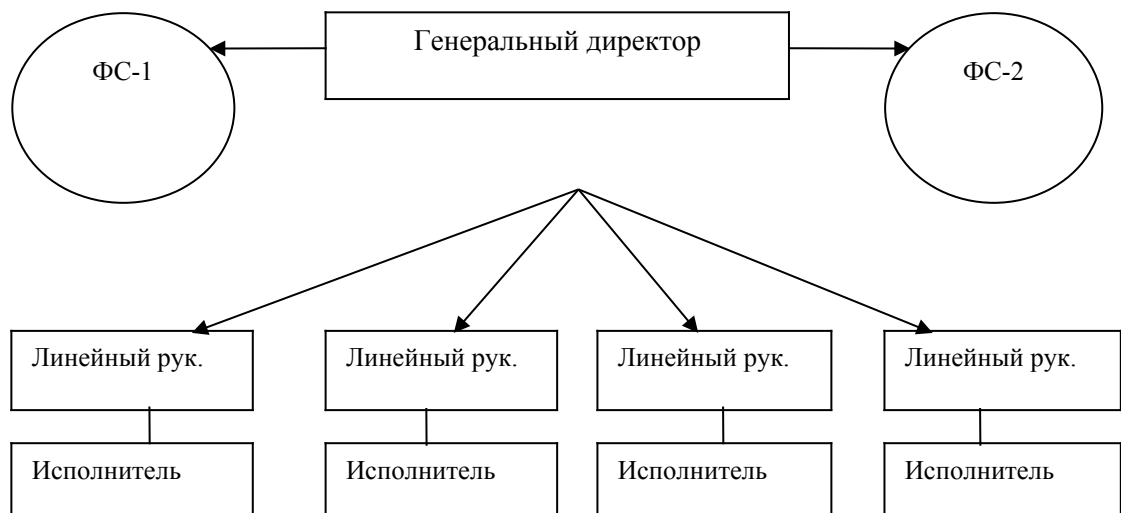


Рисунок 2 – Линейно-функциональная ОСУ

ФС – Функциональная служба

Ситуационная задача № 3

Определите тип структуры по описанию ниже.

Руководителем ОАО «МБ» является генеральный директор. Предприятие выпускает молочную продукцию.

В ОАО «МБ» действуют следующие подразделения: бухгалтерия, отдел продаж, производственный отдел, отдел логистики, рекламный отдел, отдел маркетинга, отдел кадров, экономический отдел, юридический отдел, отдел стратегического планирования.

Условия рынка предполагают частые изменения предпочтений потребителей, поэтому руководитель построил структуру, которая позволяет целенаправленно менять систему, например, для освоения и производства нового изделия, внедрения новых технологий, и т. д. Деятельность предприятия предполагает реализацию каких-либо идей; Этот процесс имеет фиксированное начало и окончание. Для реализации идеи выделяются трудовые (специалисты различных подразделений), финансовые, промышленные и другие ресурсы, которыми распоряжается руководитель, реализующий конкретную идею. После выполнения поставленных задач, привлечённые компоненты, включая сотрудников, возвращаются в подразделения для выполнения своих обычных обязанностей или переходят в подчинение новому руководителю для реализации новой идеи.

Ответ:

Исходя из условий задачи, определена: Проектная организационная структура в компании.

Схема ОСУ изображена на рисунке 3.

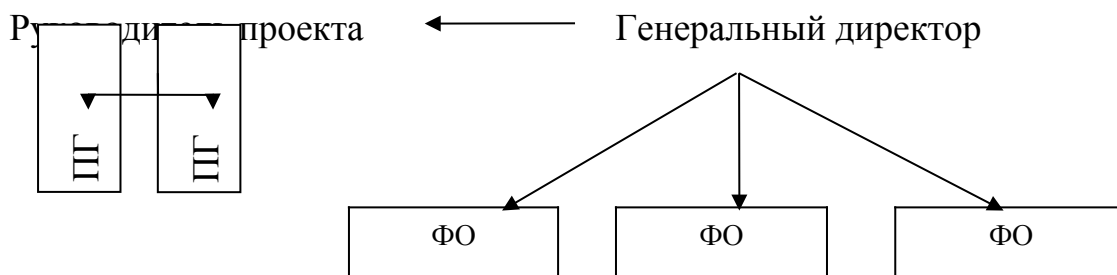


Рисунок 3 – Проектная ОСУ

ПГ – Проектная группа; ФО – Функциональный отдел.

Ситуационная задача № 4

Определите тип структуры по описанию ниже.

Руководителем ООО «ПК» является генеральный директор. Предприятие занимается разработкой программного обеспечения для крупных оптово-розничных сетей.

Генеральному директору подчиняются следующие подразделения: информационный отдел, бухгалтерия, отдел продаж, отдел по работе с корпоративными клиентами, отдел маркетинга, отдел кадров, сервисный отдел, отдел обучения, служба безопасности, юридический отдел.

Сфера деятельности сопряжена с выполнением одновременно нескольких проектов. Руководитель построил структуру, основанную на принципе двойного подчинения исполнителей: с одной стороны, непосредственному руководителю функциональной службы, которая предоставляет персонал и техническую помощь, с другой - руководителю проекта, который наделен необходимыми полномочиями для осуществления процесса управления в соответствии с запланированными сроками, ресурсами и качеством.

Руководитель проекта взаимодействует с двумя группами подчиненных: с постоянными членами проектной группы и с другими работниками функциональных отделов, которые подчиняются ему временно и по ограниченному кругу вопросов.

Ответ:

Исходя из условий задачи, определена: Матричная организационная структура в компании.

Схема ОСУ изображена на рисунке 4.

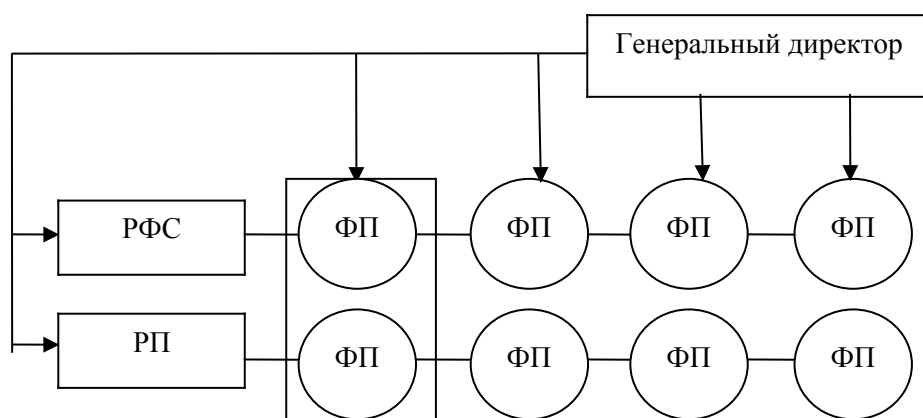


Рисунок 4 – Матричная ОСУ

РФС – Руководитель функциональной службы

РП – Руководитель проекта

ФП – Функциональное подразделение