



ВСТУПЛЕНИЕ

Практически каждый пользователь компьютера встречается с необходимостью подготовки тех или иных документов - писем, статей, служебных записок, отчетов, рекламных материалов и т.д. Разумеется, эти документы можно подготовить и без персонального компьютера, например на пишущей машинке.

Однако с появлением персональных компьютеров стало значительно проще и удобнее, а, следовательно, и выгоднее подготовить документы с помощью компьютеров.

При использовании персональных компьютеров для подготовки документов текст редактируемого документа выводится на экран, и пользователь может в диалоговом режиме вносить в него свои изменения. Все внесенные изменения сразу же отображаются на экране компьютера, и потом при распечатке выводится красиво и правильно оформленный текст, в котором учтены все сделанные пользователем исправления. Пользователь может переносить куски текста из одного места документа в другое, использовать несколько видов шрифтов для выделения отдельных участков текста, печатать подготовленный документ на принтере в нужном числе экземпляров.

Удобство и эффективность применения компьютеров для подготовки текстов привели к созданию множества программ для обработки документов. Такие программы называются редакторами текстов. Возможности этих программ различны - от программ, предназначенных для подготовки небольших документов простой структуры, до программ для набора, оформления и полной подготовки к типографскому изданию книг и журналов (издательские системы).

В данном эссе рассмотрены общие сведения о Word, как менялся текстовый процессор с годами.

2

Текстовый процессор Microsoft Word – это приложение Windows, входит в пакет Microsoft Office, предусматривает выполнения операций над текстовой и графической информацией. Предоставляет пользователю всех необходимых

операций и сервисных возможностей для эффективной обработки текстов.

Выделим главные из них:

- набор текста в интерактивном режиме;
- редактирование текста;
- работа с фрагментами текста (копирование, перемещение, удаление и т.п.);
- форматирование текста (установка абзаца, перенос, выравнивание границ строки и т. п.);
- работа с несколькими текстами одновременно посредством многооконного принципа;
- файловая организация работы с текстами и взаимодействие с операционной системой;
- импорт/экспорт текстов из одного формата в другой, в другие прикладные системы;
- работа с разными шрифтами;
- работа со спецсимволами (математические знаки, индексы и т.п.);
- работа с иллюстративным материалом (таблицы, схемы, формулы и пр.);
- проверка правописания;
- поиск и замена фрагментов текста.

3

ОСНОВНАЯ ЧАСТЬ

Первоначальная версия текстового процессора Microsoft Word относится к операционной системе MS-DOS. Эта система не является графической и не может соблюдать принятый принцип соответствия экранного изображения печатному (принцип WYSIWYG).

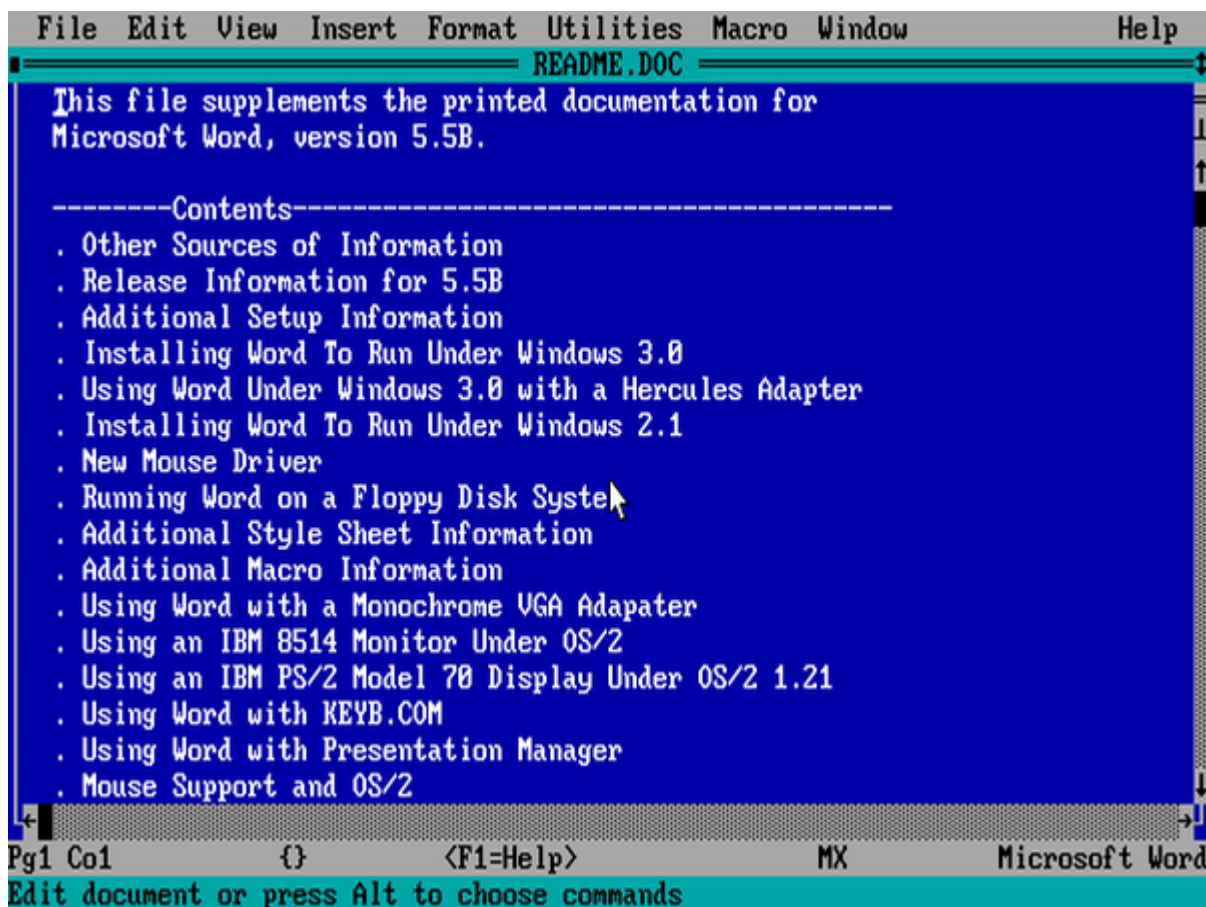


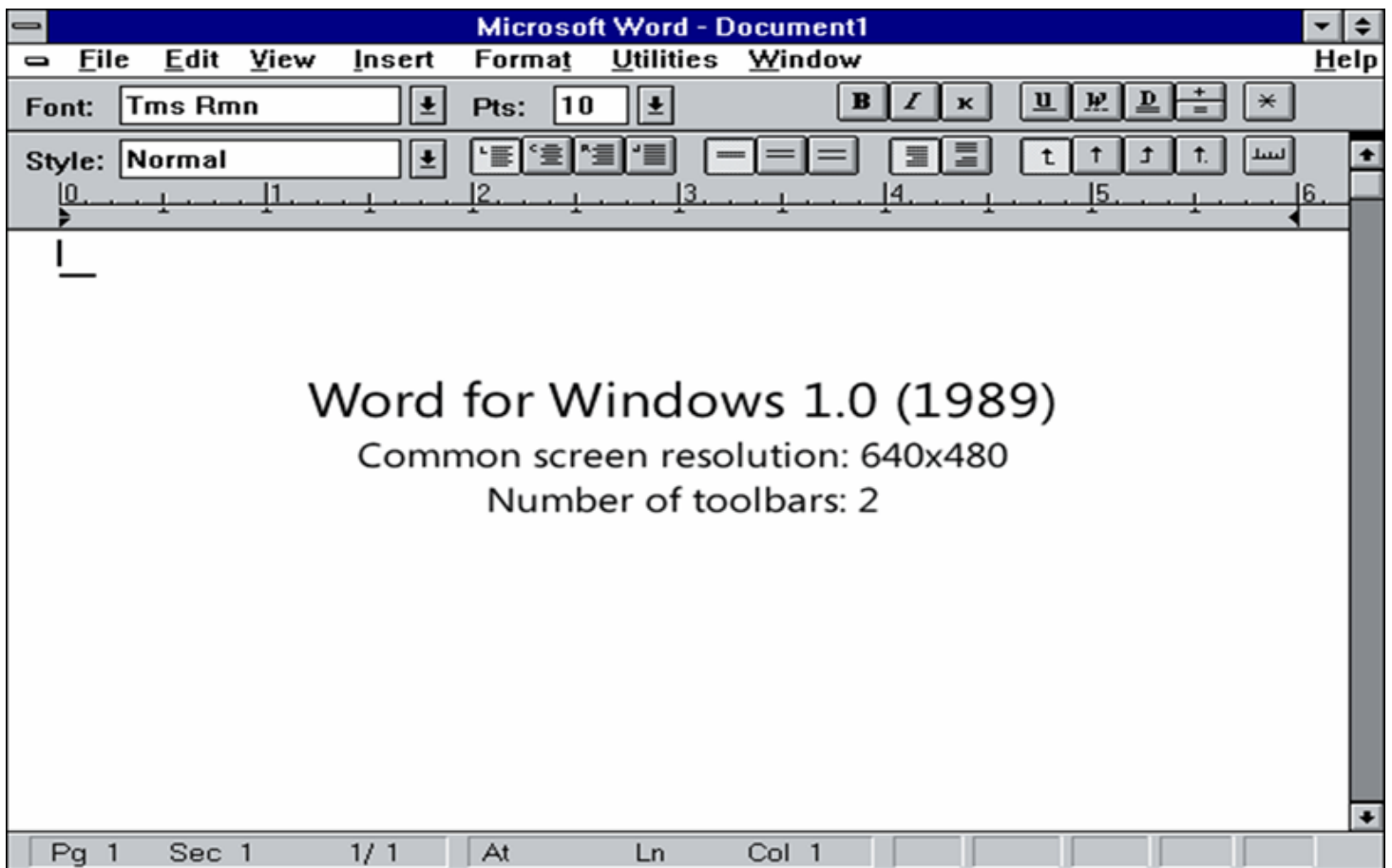
Рисунок 1. Первоначальная версия Word

Принцип WYSIWYG впервые был реализован версий программы, которая называлась Microsoft Word for Windows. Благодаря этому принципу значительно упростились и стали наглядными приемы форматирования документов.

Следующая версия программы называлась Microsoft Word 95. Она была ориентирована на графическую операционную систему Windows 95. Основным достижением этой системы стало, то, что после нее текстовый процессор не рассматривался только как отдельное приложение. В состав мощного офисного пакета Microsoft Office входит несколько приложений (с

4

каждой новой версией пакета этот состав расширяется).



Еще одним важным нововведением в этой версии стало управление взаимодействием текста со встроенными объектами, что значительно расширило набор возможностей при форматировании документов. А особенный успех этой версии программы в России завоевали встроенные средства поддержки русского языка (Автоматически проверки орфографии и грамматики).

Дальнейшая версия программы Microsoft Word 97, вошедшая в состав пакета Microsoft Office 97, внесла относительно мало практически полезных изменений для повседневной офисной работы.

Усовершенствованная версия текстового процессора это Microsoft Word 2000, входящая в состав пакета Microsoft Office 2000. В ней заметно улучшена система управления и введены мощные средства поддержки сетевых режимов работы. Это комплекс программ около 25 Мбайт, расположенных в отдельной папке либо в общей папке пакета MS Office.



ЗАКЛЮЧЕНИЕ

Текстовый редактор представляет широкие возможности для работы с текстом, фрагментами текста. А также для редактирования и форматирования текста. Текстовый редактор позволяет также работать с таблицами, графиками и диаграммами.

Текстовые редакторы могут использовать различные шрифты и позволяют управлять размером символов.

MSWORD является наиболее популярным из используемых в данный момент текстовых редакторов, что сделало его формат документа стандартным.

Формат документа разных версий WORD меняется, различия бывают довольно тонкими.

Из всего вышесказанного мы можем сделать вывод, что текстовый редактор WORD, очень удобная компьютерная программа, позволяющая производить над текстом многочисленные операции.

