

Шешіп көр!



ЗАДАЧА

КВАДРАТ



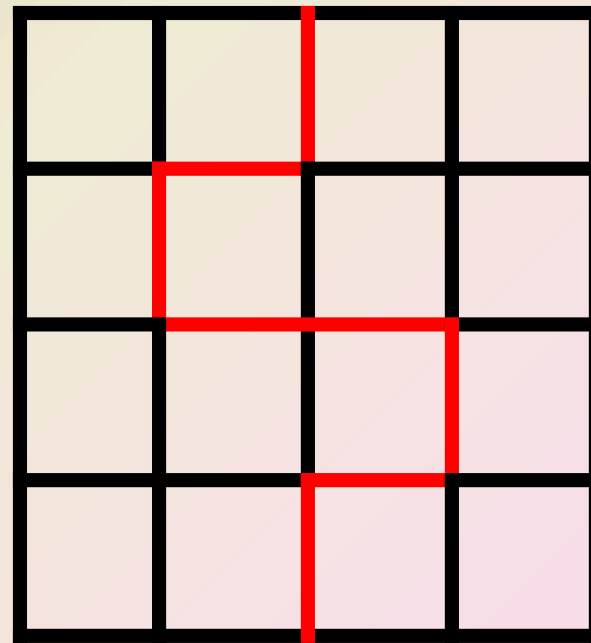


**Жеті рет өлшеп,
Бір рет кес!**

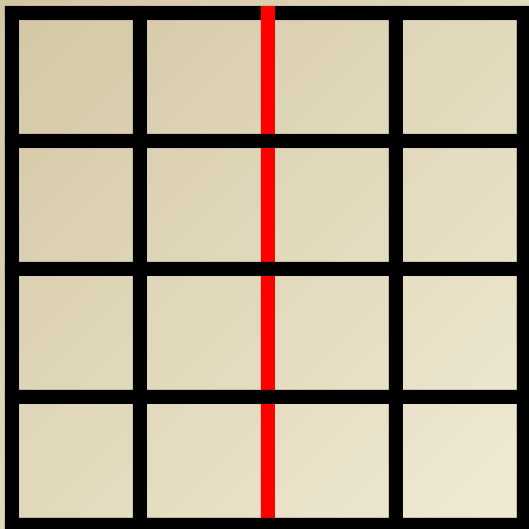


Жеңілдету үшін берілген фигура көбінесе тең жасушаларға бөлінеді, екі немесе бірнеше бірдей бөліктерге кесу керек. Егер бұл бөліктерді қабаттастыруға болатын болса екіншісінде, олар сәйкес келеді (сонымен бірге оларды ішке айналдыруға рұқсат етіледі), содан кейін мәселе шешілді солай ма!!!

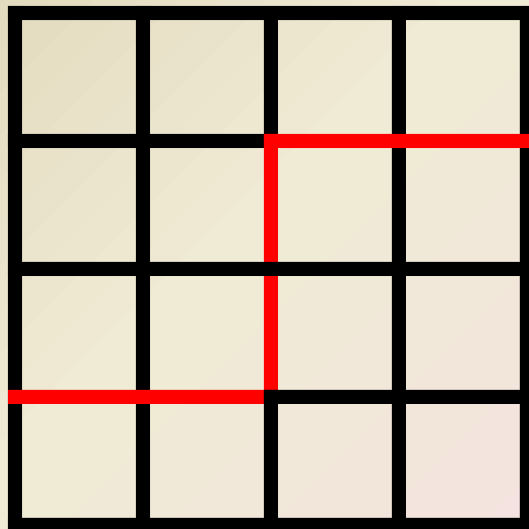




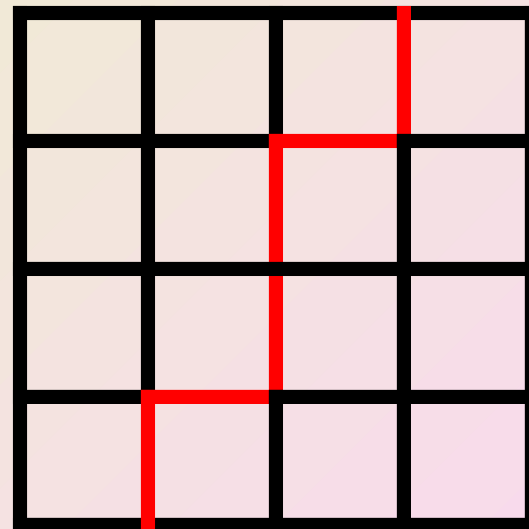
На рисунке показан способ разрезания квадрата со стороной 4 клетки по сторонам клеток на две равные части. Найдите пять других способов.



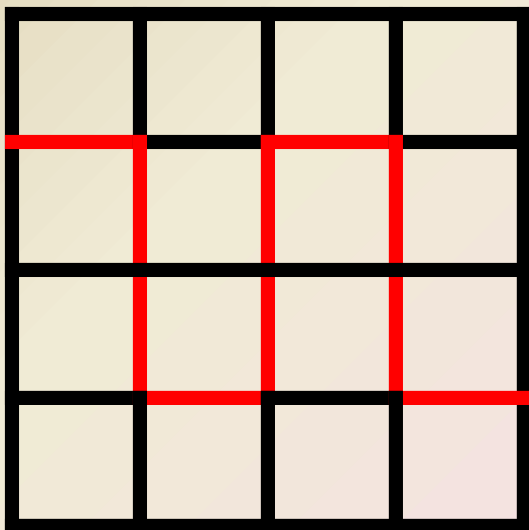
Способ 1



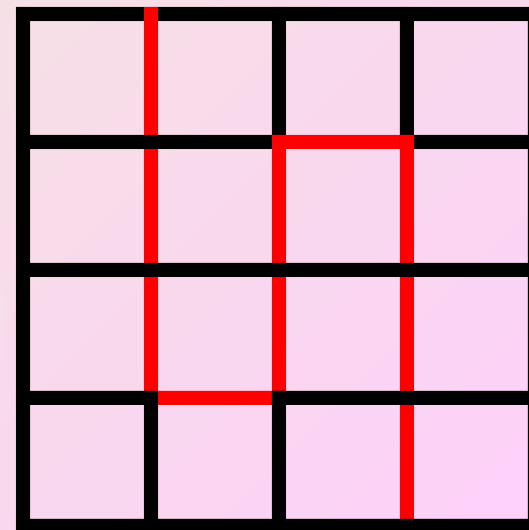
Способ 5



Способ 2



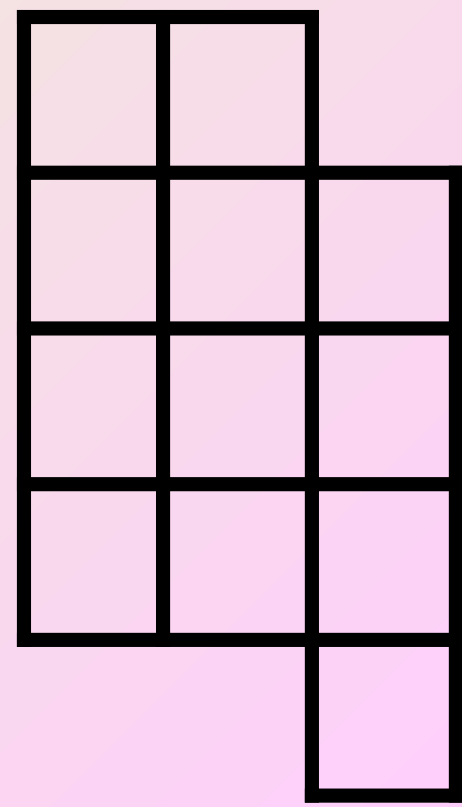
Способ 3



Способ 4

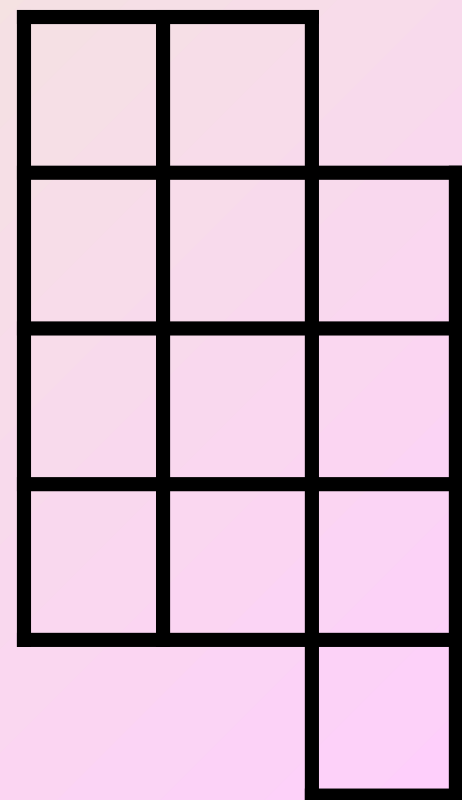
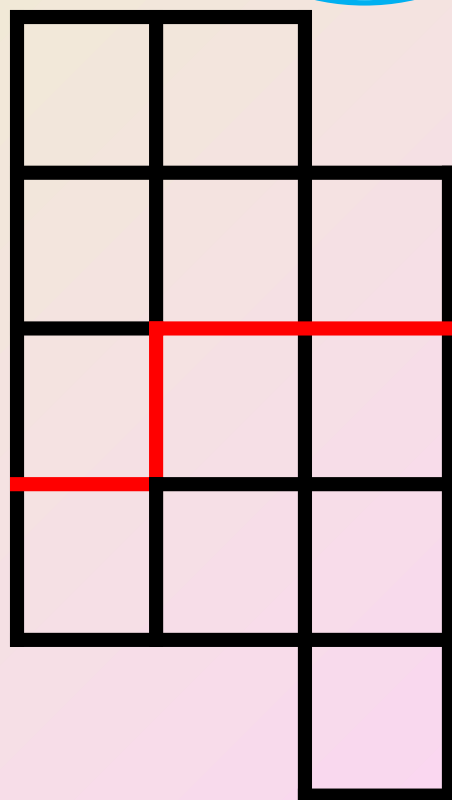


*На рисунке показана
фигура, которую
необходимо разрезать на
две равные части.*



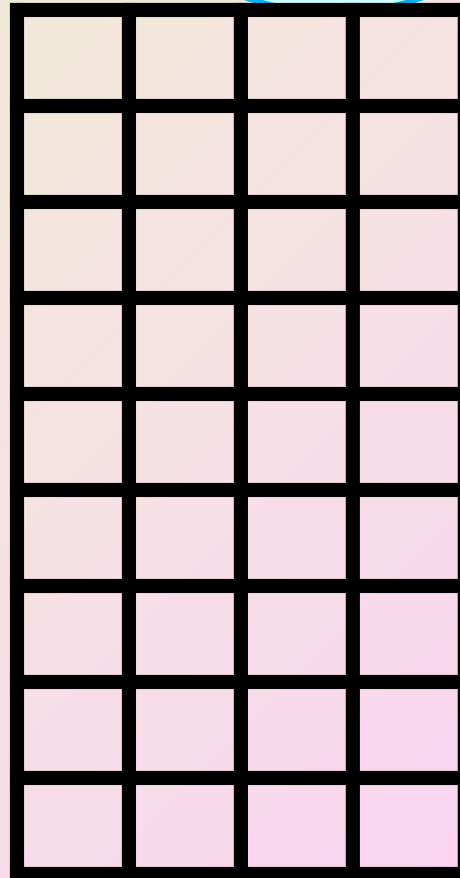


*На рисунке показана
фигура, которую
необходимо разрезать на
две равные части.*



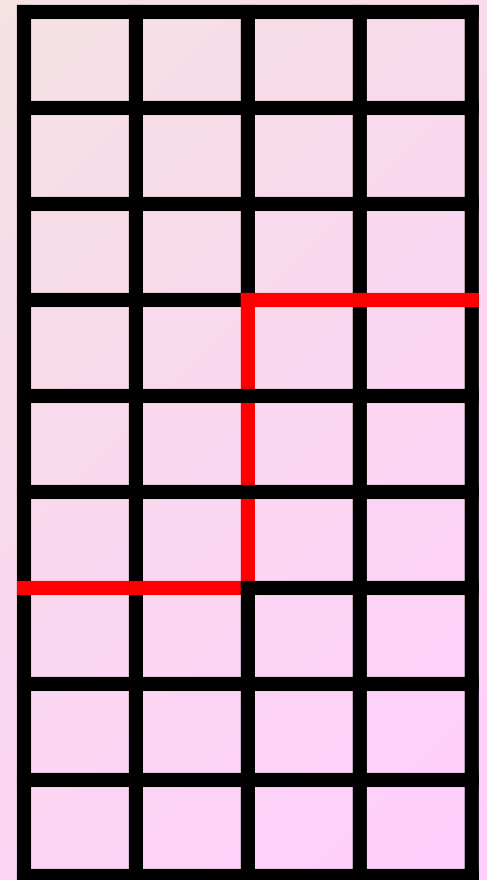
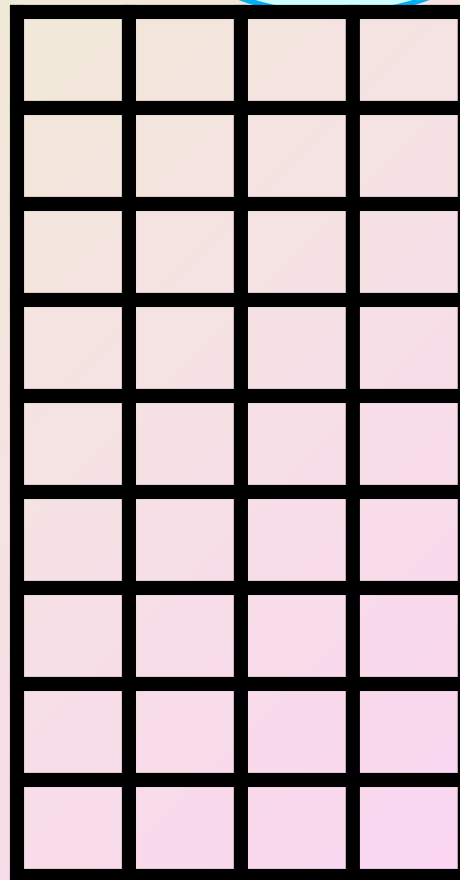


*На рисунке изображен
прямоугольник 4×9 . Разрежьте
его на две части так, чтобы из
них можно было сложить
квадрат.*





*На рисунке изображен
прямоугольник 4×9 . Разрежьте
его на две части так, чтобы из
них можно было сложить
квадрат.*





*Из прямоугольника 10×7 вырезали
прямоугольник 1×6 . Разрежьте
полученную фигуру на две части
так, чтобы из них можно было
сложить квадрат.*

