

ТИТУЛ

СОДЕРЖАНИЕ

Задача 1.....	3
Задача 2.....	4
Задача 3.....	5
Задача 4.....	6
Задача 5.....	7
СПИСОК ЛИТЕРАТУРЫ.....	9

Задача 1

Стоимость основных средств на начало года 30 млн. руб. За год введены основные средства на 5 млн. руб. и выведены – на сумму 7 млн. руб.

Определите среднегодовую стоимость основных средств.

Решение:

Для расчета среднегодовой стоимости основных средств необходимо определить стоимость основных средств на конец года

$$\text{ОСкг} = 30 \text{ млн.руб.} + 5 \text{ млн.руб.} - 7 \text{ млн.руб.} = 28 \text{ млн.руб.}$$

Среднегодовая стоимость основных средств представляет собой среднеарифметическое стоимости основных средств на начало и конец года

$$\text{ОСсг} = (30 \text{ млн.руб.} + 28 \text{ млн.руб.}) / 2 = 29 \text{ млн.руб.}$$

Задача 2

Выпуск продукции на предприятии составил за год 4 тыс. ед.:

Сорт продукции	Выпуск, тыс. ед.	Цена, руб./ед.
I	1	1250
II	2	1000
III	1	900

Среднегодовая стоимость основных средств предприятия -9000 тыс. руб.
Рассчитайте показатель фондоотдачи.

Решение:

Фондоотдача (Фо)- прямая величина, характеризующая уровень отдачи капитала.

$$\text{Фо} = \text{В} / \text{Сср}$$

В - годовой выпуск продукции в стоимостном и натуральном выражении

Сср – среднегодовая стоимость основных средств

$$\text{Фо 1 сорт} = 1 \text{ тыс ед} * 1250 \text{ руб. ед} / 9000 \text{ тыс. руб} = 0,139$$

$$\text{Фо 2 сорт} = 2 \text{ тыс ед} * 1000 \text{ руб. ед} / 9000 \text{ тыс. руб} = 0,222$$

$$\text{Фо 3 сорт} = 1 \text{ тыс ед} * 900 \text{ руб. ед} / 9000 \text{ тыс. руб} = 0,1$$

$$\text{Фо итого по всей продукции} = (1 \text{ тыс ед} * 1250 \text{ руб. ед} + 2 \text{ тыс ед} * 1000 \text{ руб. ед} + 1 \text{ тыс ед} * 900 \text{ руб. ед}) / 9000 \text{ тыс. руб} = 0,461$$

Задача 3

Рассчитайте коэффициент оборачиваемости оборотных средств за год при следующих условиях:

Квартал	Средние остатки оборотных средств, тыс. руб.	Сумма реализации, тыс. руб.
I	4457,8	6899,5
II	4678,3	5999,2
III	4289,4	6400,4
IV	4788,5	7000,2

Решение:

Определим средний остаток оборотных средств

$$\text{Ооб} = (4457,8 \text{ тыс.руб.} + 4678,3 \text{ тыс.руб.} + 4289,4 \text{ тыс.руб.} + 4788,5 \text{ тыс.руб.}) / 4 \\ = 18214 / 4 = 4553,5 \text{ тыс.руб.}$$

Определим годовой объем реализации

$$\text{Р} = (6899,5 \text{ тыс.руб.} + 5999,2 \text{ тыс.руб.} + 6400,4 \text{ тыс.руб.} + 7000,2 \text{ тыс.руб.}) / 4 = \\ 26299,3 \text{ тыс.руб.}$$

Коэффициент оборачиваемости составляет

$$\text{Коб} = 26299,3 \text{ тыс.руб.} / 4553,5 = 5,78 \text{ оборота.}$$

Задача 4

Выработка 1 рабочего составила 35000 т/год. Рассчитайте трудоемкость 1 т продукции, если годовой фонд рабочего времени 1 рабочего – 1796 ч

Решение:

Трудоемкость (T_p) представляет собой затраты живого труда на производство единицы продукции. Показатель трудоемкости имеет ряд преимуществ перед показателем выработки. Он устанавливает прямую зависимость между объемом производства и трудовыми затратами и определяется по формуле:

$$T_p = T / ОП,$$

где T — время, затраченное на производство всей продукции, нормо-часов или человеко-часов;

ОП — объем произведенной продукции в натуральном выражении.

Таким образом трудоемкость 1 т продукции составляет

$$T_p = 1796 \text{ ч} / 35000 \text{ тонн} = 0,0513 \text{ ч./тонна}$$

Задача 5

Годовой выпуск на предприятии – 10 тыс. ед. продукции. Затраты на весь выпуск составили, руб.:

Основные материалы	88 000
Вспомогательные материалы	25 500
Топливо и энергия	42 000
Заработная плата	35 000
Отчисления на социальные нужды	13 475
Общепроизводственные расходы	112 800
Общехозяйственные расходы	17 000
Коммерческие расходы	15 400

Цена единицы продукции 400 руб./ед.

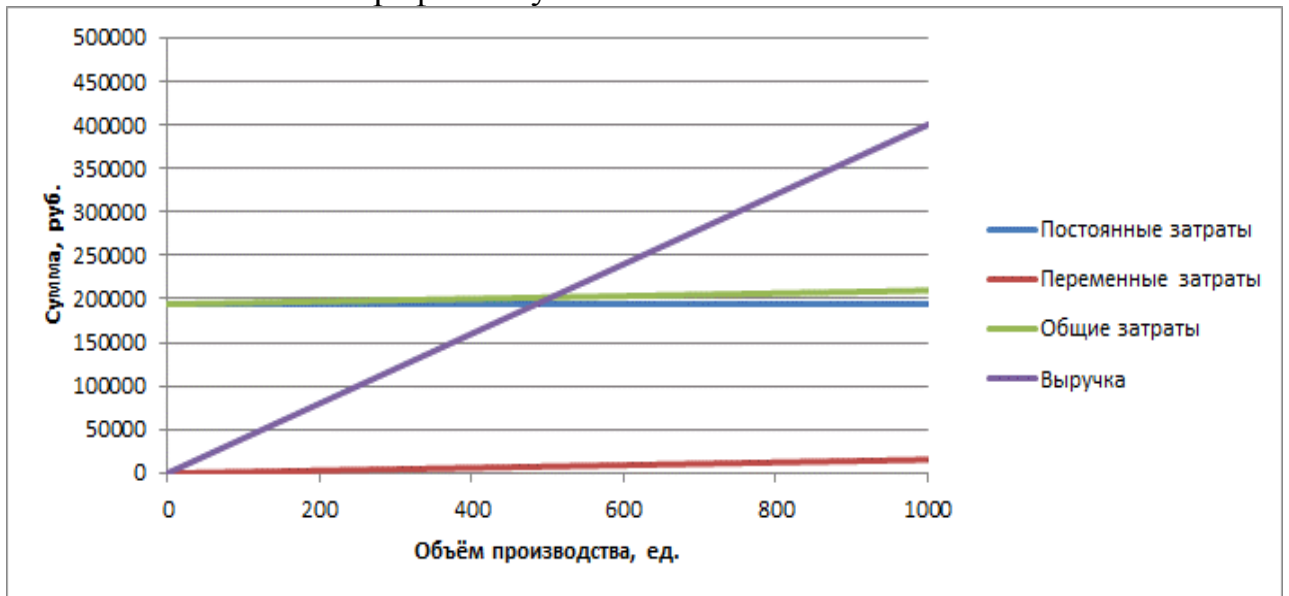
1. Определите критический выпуск.
2. Рассчитайте рентабельность продукции.
3. Рассчитайте рентабельность производства, если суммарная стоимость основных и оборотных средств предприятия составляет 6000 тыс. руб.

Решение:

Произведем разделение на постоянные и переменные затраты.

Постоянные	Рубли	Переменные на единицу продукции	на единицу, руб	Объем производства, ед	Рубли
Общепроизводственные расходы	112800	Основные материалы	8,80	10000	88000
Общехозяйственные расходы	17000	Вспомогательные материалы	2,55	10000	25500
Коммерческие расходы	15400	Топливо и энергия	4,20	10000	42000
Заработная плата	35000				
Отчисления на соц. нужды	13475				
Итого	193675		15,55		155500

Составим график безубыточности:



Критический выпуск продукции:

$$B = ,$$

где $Z_{\text{пост}}$ – постоянные затраты на изготовление продукции;

$C_{\text{ед}}$ – цена единицы продукции;

$Z_{\text{пер ед}}$ – переменные затраты на изготовление единицы продукции.

$$B = = 503,77 \approx 504 \text{ ед.}$$

Рентабельность продукции:

$$R = = 23,48$$

Рентабельность производства:

$$R = = 0,61$$

СПИСОК ЛИТЕРАТУРЫ

1. Баскакова, О.В. Экономика предприятия (организации) [Текст]: учебник / О.В. Баскакова, Л.Ф. Сейко. – М.: Дашков и К°, 2016. – 372 с.
2. Коршунов, В.В. Экономика организации (предприятия) [Текст]: учебник для бакалавров / В.В. Коршунов. – М.: Юрайт, 2017. – 392 с.
3. Сергеев, И.В. Экономика организации (предприятия) [Текст]: учебное пособие / И.В. Сергеев, И.И. Веретенникова. – М.: Юрайт, 2018. – 671 с.
4. Чуев, И.Н. Экономика предприятия [Текст]: учебник / И.Н. Чуев, Л.Н. Чуева. – М.: Дашков и К°, 2017. – 416 с.
5. Экономическое управление организацией [Текст]: учеб. пособие/ В.В. Рыжова, В.В. Петров.- М.: РИОР: ИНФРА – М, 2018. – 248 с.